

Canon

เครื่องพิมพ์ภาพถ่ายมินิ  
คู่มือผู้ใช้



insPIC®

## ข้อมูลความปลอดภัย ภาพรวมของเครื่องพิมพ์

### การตั้งค่าเครื่องพิมพ์

- ก) ชาร์จเครื่องพิมพ์
- ข) เปิด/ปิดเครื่อง
- ค) ใส่กระดาษ

### การติดตั้งแอป

## การจับคู่อุปกรณ์กับเครื่องพิมพ์

### อินเทอร์เฟซผู้ใช้

- หน้าจอแรก / เมนูหลัก
- โหมดกล้อง
- แกลเลอรีภาพถ่าย
- พิมพ์ภาพถ่าย
- ตกแต่งภาพถ่าย
- การใช้การพิมพ์การเรียง
- การใช้การพิมพ์ภาพปะติด
- แชร์ภาพถ่าย
- บันทึกภาพถ่าย
- ส่งไปที่ Mini Print

### ข้อมูลจำเพาะ



# ข้อมูลความปลอดภัย

## อ่านก่อนใช้งาน

โปรดอ่านคำแนะนำและข้อควรระวังด้านความปลอดภัยดังต่อไปนี้ก่อนใช้เครื่องพิมพ์

สำหรับข้อมูลเกี่ยวกับกฎข้อบังคับและความปลอดภัยเพิ่มเติม โปรดดูเอกสารชี้แจงข้อมูล ข้อบังคับและการรับประกันที่ให้มาในกล่องบรรจุเครื่องพิมพ์ของคุณ

## เกี่ยวกับสัญลักษณ์



### ข้อควรระวัง

ระบุข้อมูลที่หากคุณละเลยไม่ปฏิบัติตาม อาจส่งผลให้เกิดการบาดเจ็บจากอุบัติเหตุเนื่องจากใช้งานอุปกรณ์อย่างไม่เหมาะสม คุณจึงต้องปฏิบัติตามข้อมูลเหล่านี้ เพื่อการใช้งานอย่างปลอดภัย



### หมายเหตุ

คำแนะนำหรือเนื้อหาที่มีความสำคัญ และต้องปฏิบัติตาม



### หมายเหตุ

- ห้ามใช้งานหรือวางผลิตภัณฑ์ทิ้งไว้ในที่ที่แสงแดดส่องถึงโดยตรง ตลอดจนหลีกเลี่ยงบริเวณที่อุณหภูมิเปลี่ยนแปลงอย่างรวดเร็ว มีความชื้นสูง และมีฝุ่นละอองและสิ่งสกปรก
- เมื่อใช้งานในสภาพอากาศรุนแรง เครื่องพิมพ์อาจไม่พิมพ์ ควรปล่อยให้เครื่องพิมพ์ปรับอุณหภูมิการทำงานให้อยู่ในระดับที่แนะนำคือ 15° - 32°C ก่อนลองพิมพ์ใหม่อีกครั้ง
- ขณะชาร์จเครื่องพิมพ์ โปรดชาร์จในสภาพแวดล้อมที่มีอุณหภูมิในระดับที่แนะนำคือ 15° - 32°C

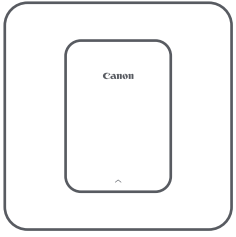


### ข้อควรระวัง

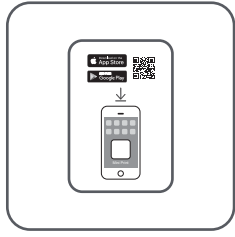
- ในบริเวณที่มีความชื้นต่ำ เครื่องพิมพ์อาจสะสมประจุไฟฟ้าสถิต ควรระมัดระวังก่อนใช้งานเครื่องพิมพ์
- เก็บเครื่องพิมพ์ให้พ้นจากของเหลวหรือภาชนะใส่ของเหลว
- ไม่ควรวางสิ่งของที่อาจปิดกั้นช่องระบายอากาศ
- ห้ามถอดแยกชิ้นส่วนเครื่องพิมพ์ไม่ว่าในกรณีใดก็ตาม หากผลิตภัณฑ์ทำงานไม่ถูกต้อง โปรดติดต่อตัวแทนจำหน่ายที่คุณซื้อผลิตภัณฑ์นี้ หรือโทรติดต่อฝ่ายบริการและสนับสนุนลูกค้าของ Canon ที่หมายเลข 0-2344-9988.
- ห้ามกำจัดผลิตภัณฑ์ทิ้งอย่างไม่เหมาะสม เนื่องจากอาจทำให้ร่างกายบาดเจ็บหรือเป็นอันตราย โปรดทิ้งผลิตภัณฑ์ตามระเบียบข้อบังคับในท้องถิ่น
- ห้ามใช้งานใกล้กับอุปกรณ์ไฟฟ้าทางการแพทย์ เนื่องจากผลิตภัณฑ์นี้จะปล่อยพลังแม่เหล็กอ่อนๆ ห้ามยื่นใกล้กับอุปกรณ์อิเล็กทรอนิกส์ชนิดฝังในร่างกาย เช่น เครื่องกระตุ้นหัวใจ โปรดไปพบแพทย์หากเครื่องพิมพ์เข้าใกล้อุปกรณ์ดังกล่าว
- การถอดแยกชิ้นส่วนแบตเตอรี่อาจก่อให้เกิดการรั่วไหล การระเบิด ความเสียหาย หรือร่างกายได้รับบาดเจ็บ
- ห้ามใช้เครื่องพิมพ์หากแบตเตอรี่หรือผลิตภัณฑ์พองตัว
- ห้ามวางแบตเตอรี่ในที่ที่มีอุณหภูมิสูง สัมผัสกับความร้อนโดยตรง หรือกำจัดทิ้งด้วยการเผาไฟโดยเด็ดขาด

# ภาพรวมของเครื่องพิมพ์

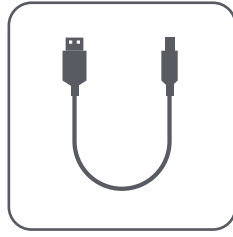
## รายการอุปกรณ์ที่นำมา



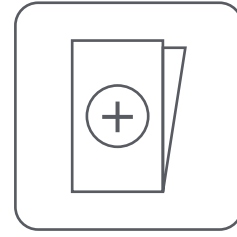
เครื่องพิมพ์ภาพถ่ายมินิ



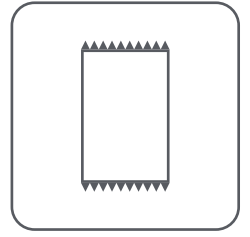
คู่มือเริ่มต้นใช้งานฉบับย่อ



สาย USB

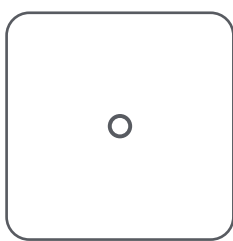


เอกสารชี้แจงข้อมูล  
ข้อบังคับและ  
การรับประกัน



กระดาษภาพถ่าย  
CANON ZINK™  
(10 แผ่น)

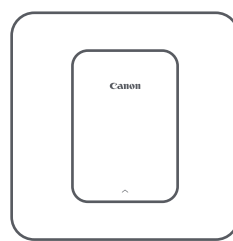
## คุณสมบัติของผลิตภัณฑ์



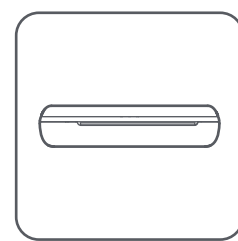
① ไฟ LED  
แสดงสถานะปิด/  
เปิดเครื่อง



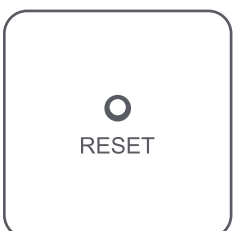
② ปุ่มเปิด/ปิดเครื่อง



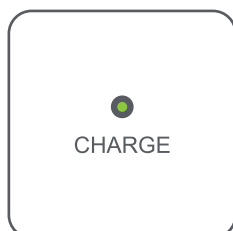
③ ฝาครอบด้านบน



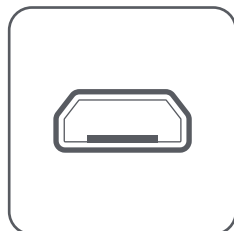
④ ช่องกระดาษขาออก



⑤ ปุ่มรีเซ็ต



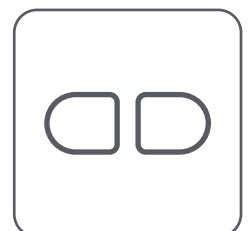
⑥ ไฟ LED แสดงการชาร์จ



⑦ พอร์ต USB  
(สำหรับชาร์จ)

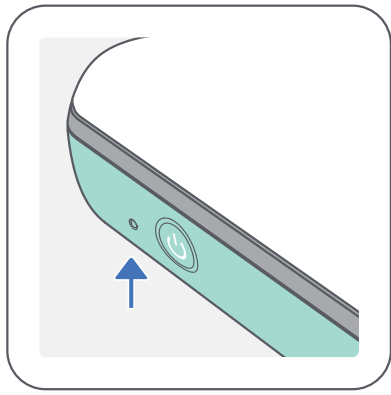


⑧ ถาดวางกระดาษ  
(จะเห็นเมื่อเปิดฝาครอบด้านบน)



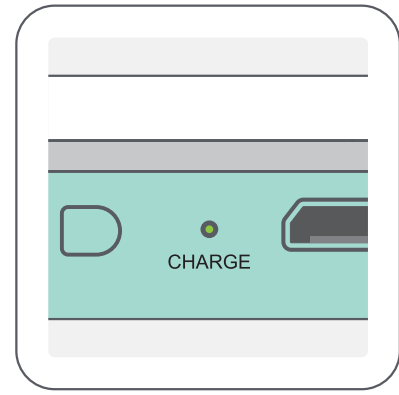
⑨ ร้อยสายคล้องข้อมือ

## การเปิด/ปิดเครื่องและการชาร์จ - ไฟ LED แสดงสถานะ



### เปิด/ปิดเครื่อง

- สีขาว – เครื่องพิมพ์เปิดอยู่
- ☀ สีขาวกะพริบ – กำลังพิมพ์ / กำลังประมวลผล / กำลังระบายความร้อน
- ☀ สีแดงกะพริบ – ไม่มีกระดาษ / ฝาเปิดอยู่ / กระดาษติด / แบตเตอรี่ต่ำ / ที่เก็บข้อมูลเต็ม / ขอบผิดพลาดอื่นๆ
- สีแดง - กำลังอัปเดตเฟิร์มแวร์



### การชาร์จ

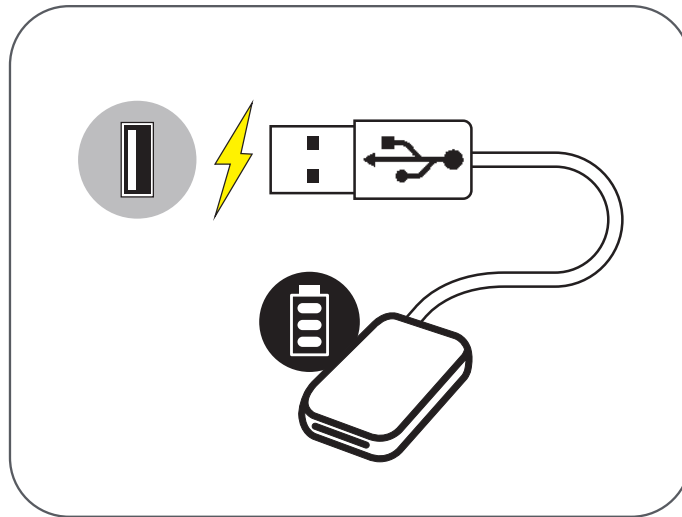
- สีแดง - กำลังชาร์จ
- สีแดง - ชาร์จเสร็จแล้ว
- ☀ สีแดงและสีเขียวกะพริบสลับกัน  
↕  
● สีเขียว - ขอบผิดพลาดในการชาร์จ

## ! หมายเหตุ

### การดูแลรักษาเครื่องพิมพ์มินิ Canon

- ใช้ผ้าแห้งเนื้อนุ่มทำความสะอาดผลิตภัณฑ์ ห้ามเช็ดด้วยผ้าขี้ผึ้ง หรือของเหลวที่ระเหย เช่น สารทินเนอร์
- ปิดฝาคกรอบด้านบนไว้ตลอดเวลาเพื่อป้องกันไม่ให้ฝุ่นละอองและอนุภาคอื่นๆ เข้าสู่ด้านในเครื่องพิมพ์
- ใช้และเก็บเครื่องพิมพ์ในสภาพแวดล้อมที่แนะนำคือ อุณหภูมิ 15° - 32° C และความชื้นสัมพัทธ์ 40-55%
- อัปเดตเฟิร์มแวร์เครื่องพิมพ์ให้เป็นเวอร์ชันล่าสุดเสมอ หากต้องการตรวจสอบว่าคุณต้องอัปเดตเฟิร์มแวร์หรือไม่ ให้เปิดแอป Canon Mini Print ไปที่เมนูหลัก > การตั้งค่าเครื่องพิมพ์ > จากนั้นแตะ “การตรวจสอบการอัปเดต”
  - ตรวจสอบให้แน่ใจว่าอุปกรณ์เคลื่อนที่ของคุณมีการเชื่อมต่ออินเทอร์เน็ตก่อนทำ การตรวจสอบ หากคุณต้องการอัปเดต/อัปเดตเฟิร์มแวร์ เครื่องพิมพ์ต้องชาร์จแบตเตอรี่ไว้แล้ว 50% ขึ้นไปหรือเชื่อมต่อกับแหล่งจ่ายไฟ
- ตรวจสอบให้แน่ใจว่าคุณกำลังใช้แอป Canon Mini Print เวอร์ชันล่าสุด หากแอปไม่อัปเดตโดยอัตโนมัติ ให้ไปที่ร้านค้าแอปของคุณเพื่อตรวจสอบว่าต้องอัปเดตหรือไม่

## ก) ชาร์จเครื่องพิมพ์



เครื่องพิมพ์ใช้แบตเตอรี่ในตัว ก่อนใช้งานเครื่องพิมพ์ ควรชาร์จแบตเตอรี่ให้เต็มโดยใช้สาย USB ที่ให้มา

- 1 เสียบปลายที่มีขนาดเล็กกว่าของสาย USB ที่ให้มาเข้ากับเครื่องพิมพ์ และเสียบปลายอีกด้านเข้ากับอะแดปเตอร์ USB ที่สามารถชาร์จได้
  - 2 ไฟ LED แสดงการชาร์จจะเป็นสีแดงเพื่อแสดงว่าอุปกรณ์กำลังชาร์จ
  - 3 เมื่อชาร์จเต็มแล้ว ไฟ LED แสดงการชาร์จจะเปลี่ยนเป็นสีเขียว
- เวลาการทำงานอาจแตกต่างกันไปตามสถานะแบตเตอรี่ สถานะการทำงาน และสภาพแวดล้อม



### หมายเหตุ

#### ไอคอนสถานะแบตเตอรี่ (แสดงในแอป)



เต็ม



ปานกลาง



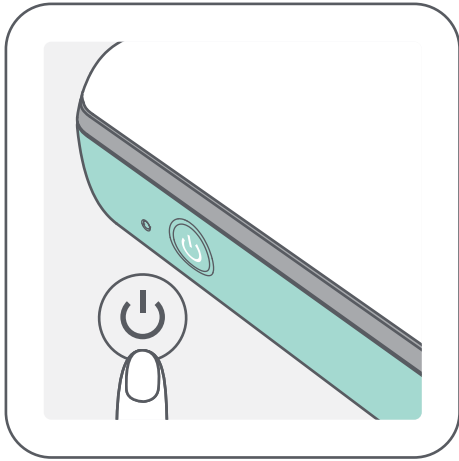
ต่ำ


#### เกี่ยวกับสาย USB

ใช้สาย USB อย่างระมัดระวังขณะชาร์จ

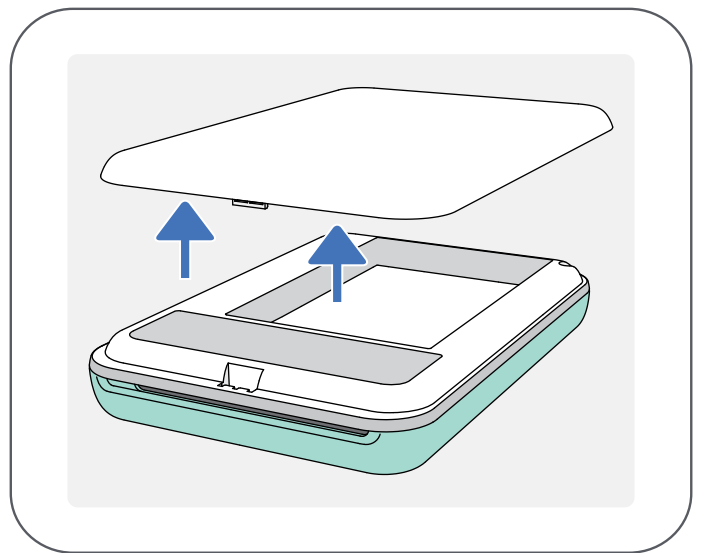
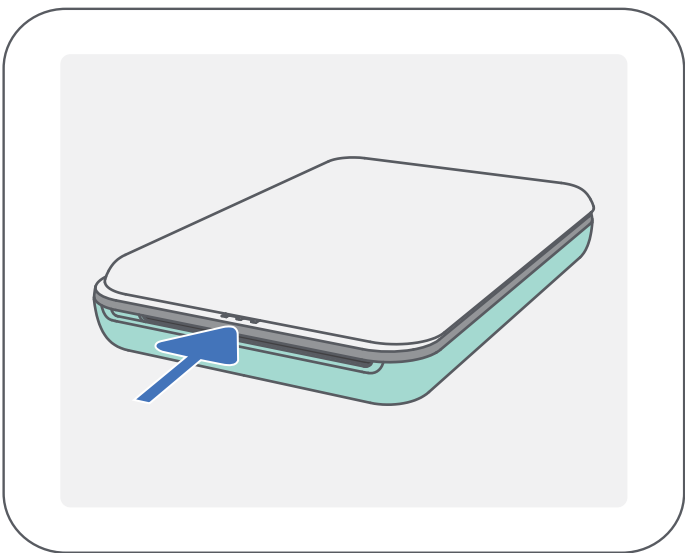
- ห้ามวางของหนักบนสาย USB
- ห้ามวางสาย USB ใกล้ความร้อน
- ห้ามขูดขีด ทำความเสียหาย บิด หรือดึงสายแรงๆ
- ห้ามเสียบหรือถอดสายขณะมือเปียก
- หลีกเลี่ยงอุณหภูมิที่สูง/ต่ำเกินไป หรือสภาพอากาศชื้น
- โปรดถอดสาย USB ออกจากแหล่งจ่ายไฟหลังชาร์จเสร็จ
- โปรดใช้สาย USB ที่ให้มาสำหรับชาร์จ

## ข) เปิดเครื่อง

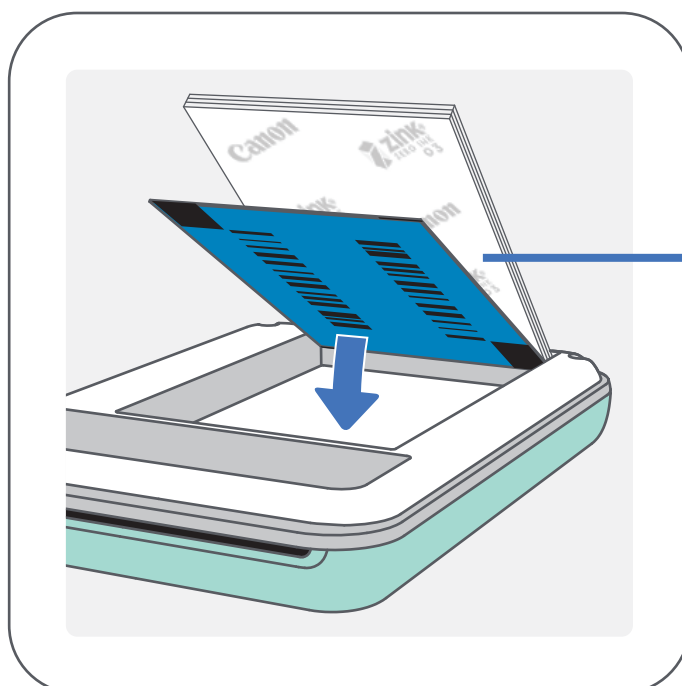


- 1 กดปุ่มเปิด/ปิดเครื่อง (  ) ค้างไว้จนกว่าไฟ LED แสดงสถานะติดสว่าง  
– ไฟ LED แสดงสถานะจะกะพริบขณะเครื่องพิมพ์เปิด
- 2 เมื่อไฟ LED แสดงสถานะเปลี่ยนเป็นสีขาวยิ่ง แสดงว่าเครื่องพิมพ์พร้อมที่จะพิมพ์แล้ว

## ค) ใส่กระดาษ



- 1 ถอดฝาครอบด้านบนโดยเลื่อนไปข้างหน้าตามทิศทางของลูกศร
- 2 เปิดห่อกระดาษภาพถ่ายหนึ่งชุด (มี 10 แผ่น + SMART SHEET™ สีน้ำเงิน)



SMART SHEET™ สีน้ำเงินอยู่ด้านล่างโดยให้กระดาษภาพถ่ายอยู่ด้านบน โลกั้ทั้งหมดคว่ำหน้าลง

- 3 วางกระดาษภาพถ่ายทั้ง 10 แผ่นและ SMART SHEET™ หนึ่งแผ่นลงในช่องใส่กระดาษภาพถ่าย  
– วางกระดาษภาพถ่ายซ้อนกันบน SMART SHEET™ สีน้ำเงิน  
– ตรวจสอบให้แน่ใจว่าบาร์โค้ดสีน้ำเงินและโลกั้บนกระดาษภาพถ่ายคว่ำหน้าลง
- 4 วางฝาครอบด้านบนบนเครื่องพิมพ์ตามเดิม ฝาจะคลิกเข้าที่หากปิดอย่างถูกต้อง  
– SMART SHEET™ สีน้ำเงินจะถูกส่งเข้าไปในเครื่องพิมพ์โดยอัตโนมัติก่อนการพิมพ์ครั้งแรก



## หมายเหตุ

### เมื่อใช้กระดาษ

- ใส่กระดาษภาพถ่าย ZINK™ 10 แผ่นและ SMART SHEET™ 1 แผ่นเท่านั้น ห้ามใส่กระดาษเกินกว่านั้น เนื่องจากจะทำให้กระดาษติดหรือเกิดข้อผิดพลาดในการพิมพ์
- เพื่อประสิทธิภาพสูงสุดในการพิมพ์ ควรใช้กระดาษภาพถ่าย ZINK™ สำหรับเครื่องพิมพ์ภาพถ่ายขนาดพกพาจากแคนนอน
  - คุณสามารถซื้อกระดาษภาพถ่ายเพิ่มเติมได้ภายในแอป Canon Mini Print โดยแตะ "ซื้อกระดาษ" ในเมนูหลัก
- หากกระดาษติด ให้ปิดและเปิดเครื่องพิมพ์ใหม่เพื่อให้กระดาษที่ติดออกมาโดยอัตโนมัติ ห้ามพยายามดึงกระดาษออกมา
- ขณะที่เครื่องพิมพ์กำลังพิมพ์ ห้ามดึงหรือกระตุกกระดาษภาพถ่าย
- จับกระดาษภาพถ่ายอย่างระมัดระวังเพื่อไม่ให้กระดาษงอหรือเสียหาย
- ดูให้แน่ใจว่ากระดาษสะอาดก่อนใส่ในเครื่องพิมพ์ หากกระดาษสกปรกหรือเสียหาย อาจทำให้กระดาษติดหรือเกิดข้อผิดพลาดในการพิมพ์
- ห้ามเปิดกระดาษห่อใหม่จนกว่าคุณจะพร้อมใส่กระดาษเข้าไปในเครื่องพิมพ์
- ห้ามปล่อยให้กระดาษสัมผัสกับแสงแดดหรือความชื้นโดยตรง
- ห้ามวางกระดาษทิ้งไว้ในบริเวณที่มีอุณหภูมิหรือความชื้นนอกเหนือจากสถานะแนะนำที่ระบุไว้บนห่อกระดาษ เนื่องจากอาจทำให้คุณภาพของกระดาษภาพถ่ายลดลง

### เกี่ยวกับ SMART SHEET™

- กระดาษภาพถ่ายแต่ละห่อมีกระดาษภาพถ่ายทั้งหมด 10 แผ่น และ SMART SHEET™ 1 แผ่น
- ใส่ SMART SHEET™ และกระดาษภาพถ่ายจากห่อเดียวกันเพื่อประสิทธิภาพสูงสุดในการพิมพ์ภาพถ่าย SMART SHEET™ แต่ละแผ่นได้รับการปรับเป็นพิเศษสำหรับห่อกระดาษที่บรรจุ
- SMART SHEET™ จะถูกส่งเข้าไปในเครื่องพิมพ์โดยอัตโนมัติก่อนการพิมพ์ครั้งแรกเพื่อทำความสะอาด เครื่องพิมพ์ และเพื่อให้คุณภาพการพิมพ์ที่ดีที่สุดสำหรับกระดาษห่ออื่นๆ (10 แผ่น)
- เก็บ SMART SHEET™ ไว้และเลิกใช้งานก็ต่อเมื่อคุณพิมพ์กระดาษภาพถ่ายในห่อทั้ง 10 แผ่นแล้ว หากคุณภาพการพิมพ์ไม่เป็นที่น่าพอใจ คุณสามารถใช้ SMART SHEET™ ซ้ำได้หากกระดาษยังคงมาจากห่อเดียวกัน เพียงเลื่อน SMART SHEET™ เข้าไปใต้กระดาษภาพถ่ายที่เหลืออยู่โดยคว่ำด้านที่มีบาร์โค้ดลง
- การใช้ SMART SHEET™ จากกระดาษห่ออื่นอาจทำให้คุณภาพการพิมพ์ลดลง

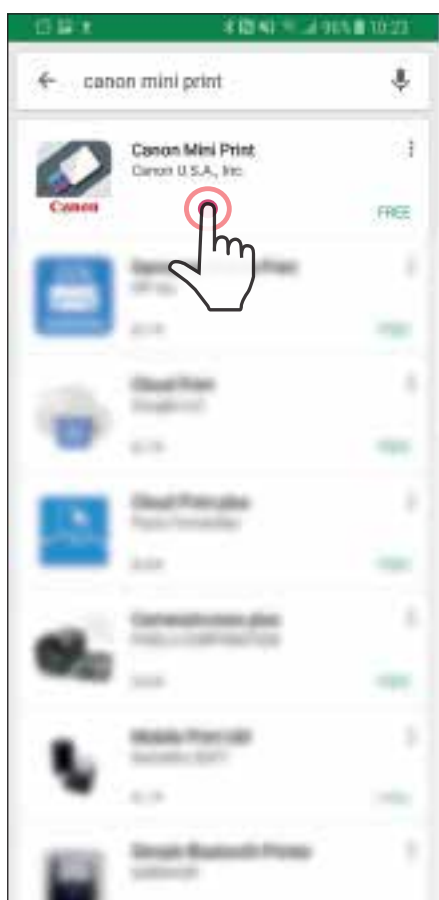


# การติดตั้งแอป

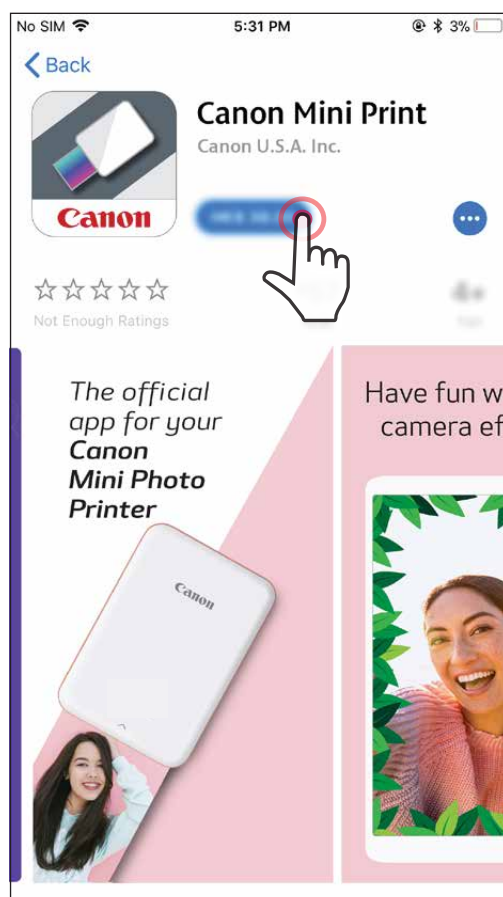
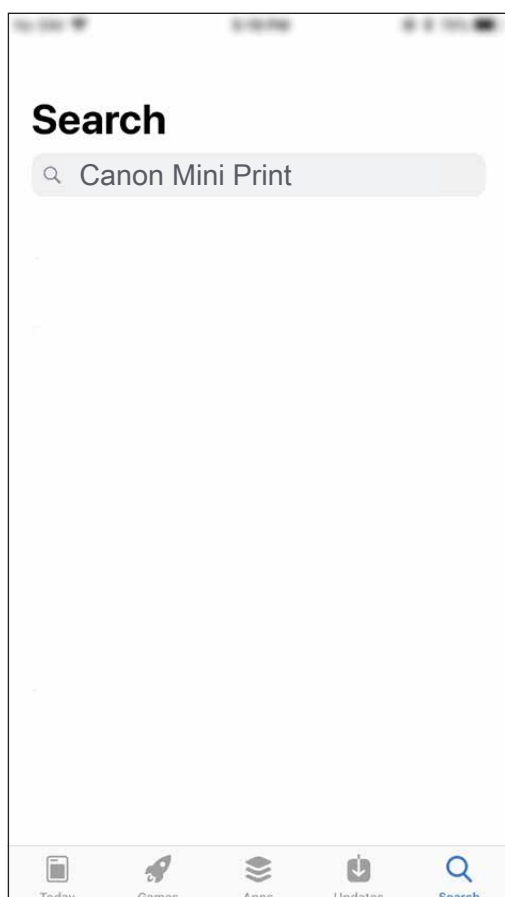
## ทางเลือกที่ ①

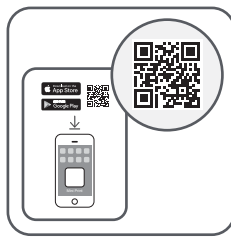
ค้นหา "Canon Mini Print" ในร้านค้าแอป

สำหรับ Android™ - ค้นหาจาก Google Play™



สำหรับ iOS® - ค้นหาจาก App Store®





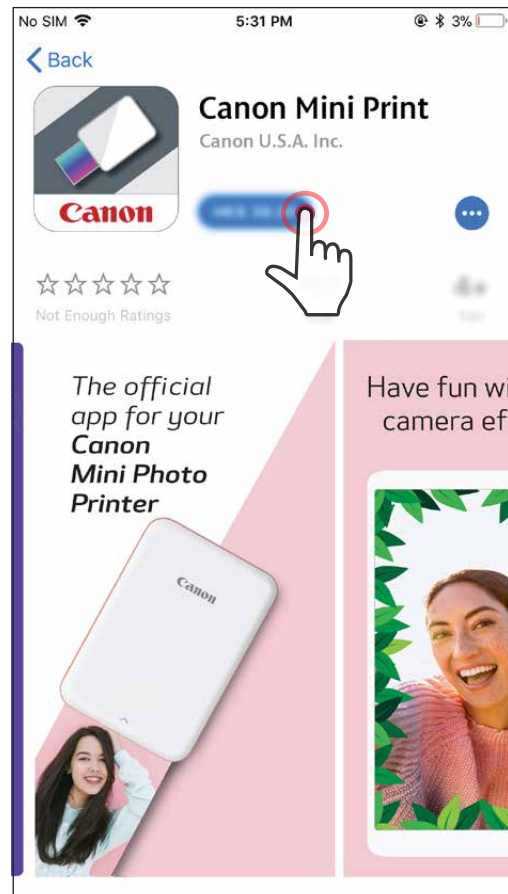
## ทางเลือกที่ ②

การใช้คิวอาร์โค้ด - สแกนคิวอาร์โค้ดบน "คู่มือเริ่มต้นใช้งานฉบับย่อ"

สำหรับ Android



สำหรับ iOS

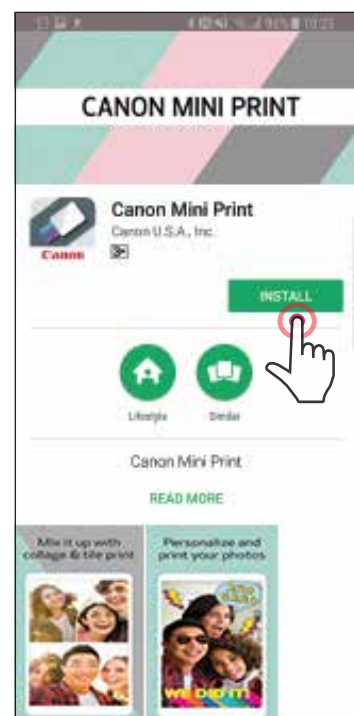
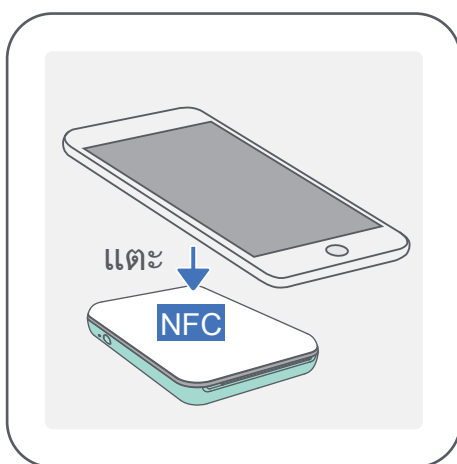


## ทางเลือกที่ ③

ในเบราว์เซอร์ของอุปกรณ์ ให้ไปที่ <https://app.canonminiprint.com/>

## ทางเลือกที่ ④

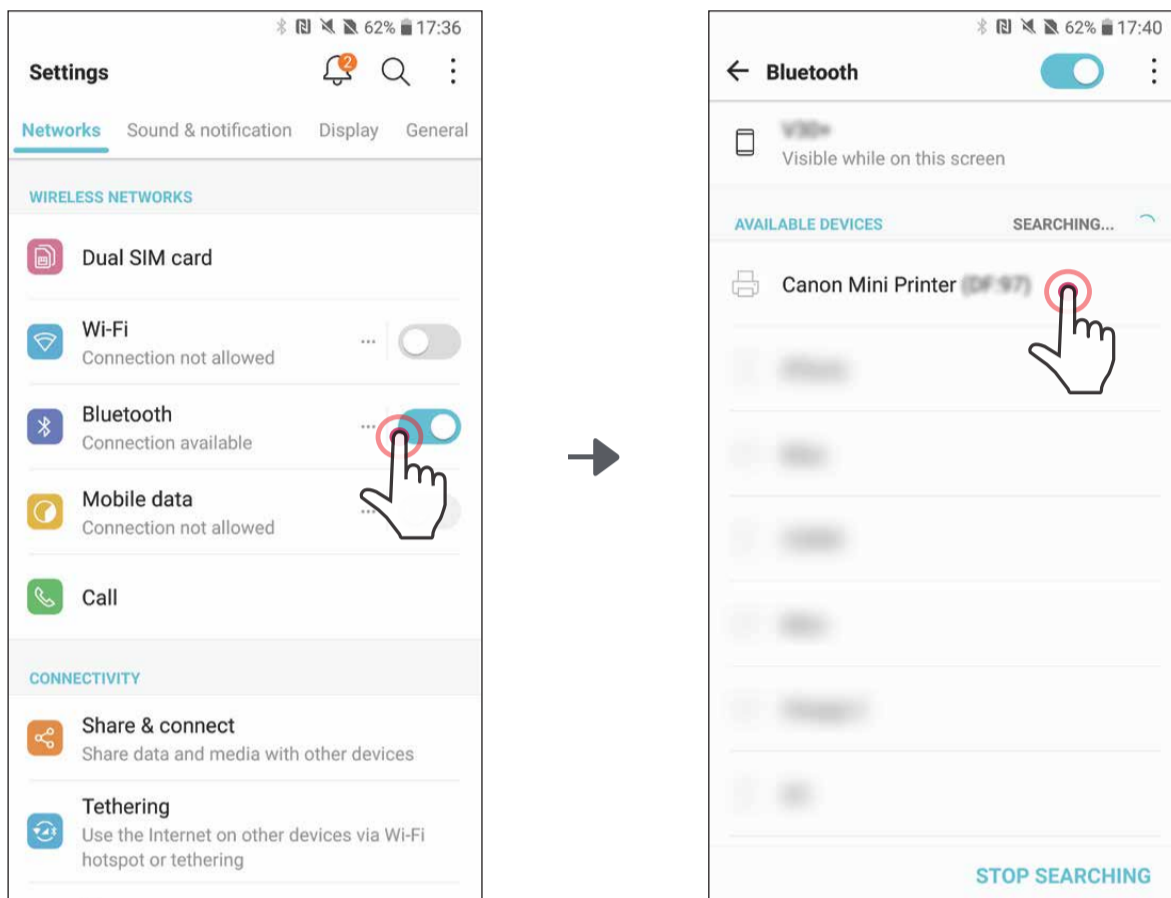
การใช้ NFC สำหรับ Android



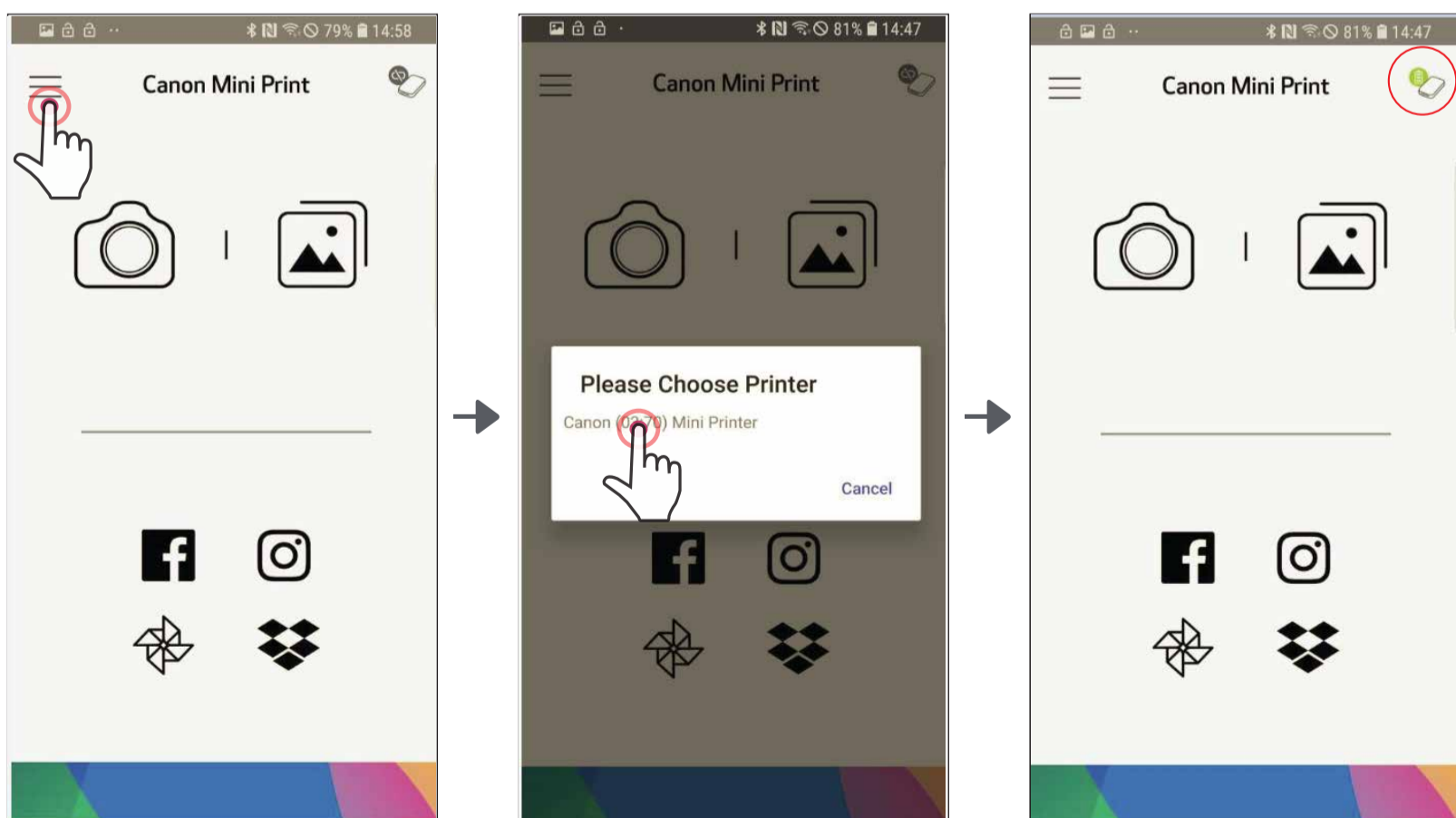
# การจับคู่อุปกรณ์เคลื่อนที่กับเครื่องพิมพ์มินิ Canon

## การจับคู่กับ Android

- ① เปิดเครื่องพิมพ์โดยกดปุ่มเปิด/ปิดเครื่องค้างไว้จนกระทั่งไฟ LED แสดงสถานะติดสว่าง
- ② เปิด "การตั้งค่า" ของอุปกรณ์เคลื่อนที่เพื่อเปิดใช้งานบลูทูธ และจับคู่กับเครื่องพิมพ์

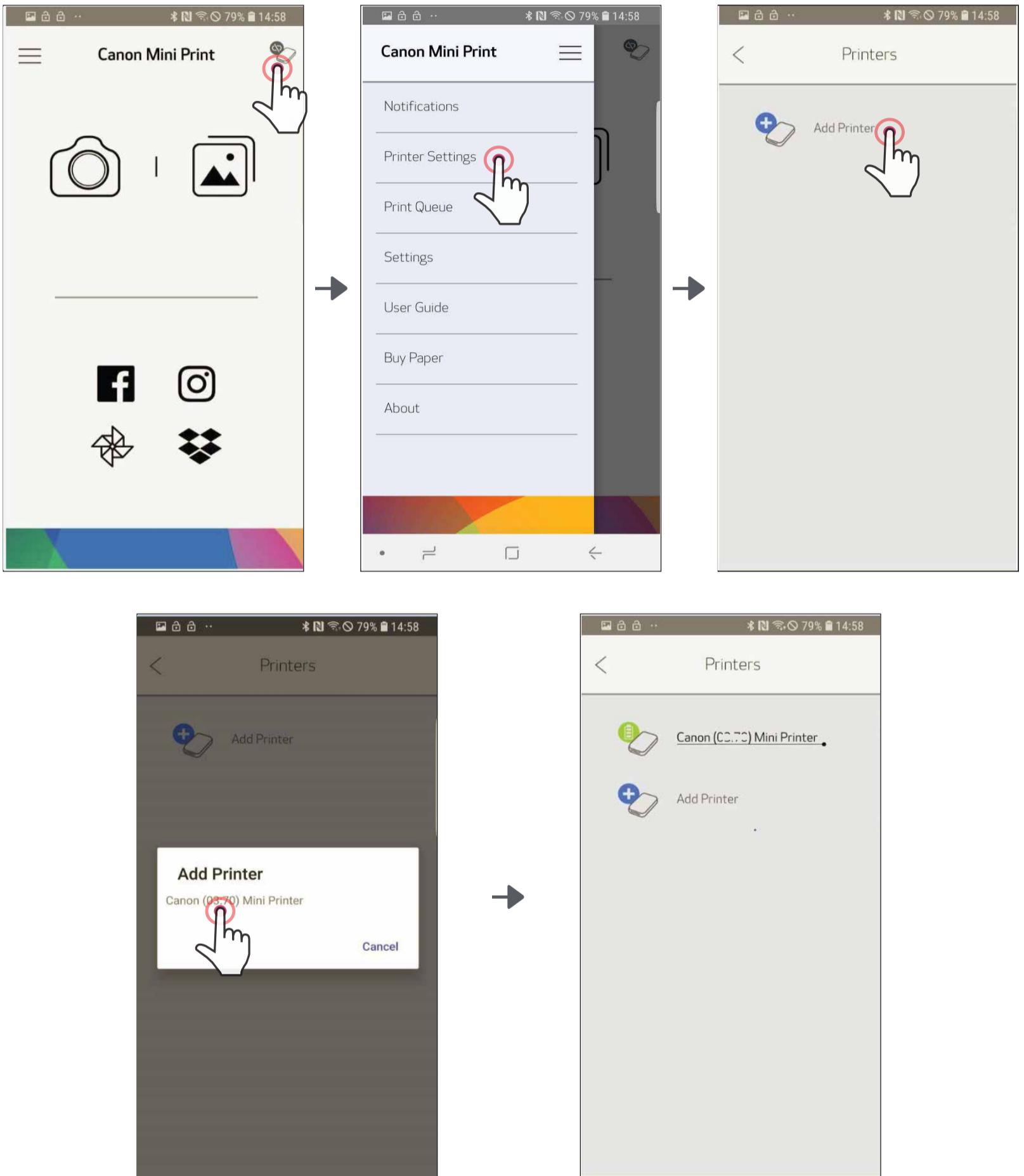


- ③ ทางเลือก ก - เพิ่มเครื่องพิมพ์ไปยังแอป แต่ละไอคอนที่มุมขวาบนแล้วเลือกเครื่องพิมพ์ ไอคอนจะเปลี่ยนไปแสดงระดับแบตเตอรี่เมื่อเชื่อมต่อแล้ว



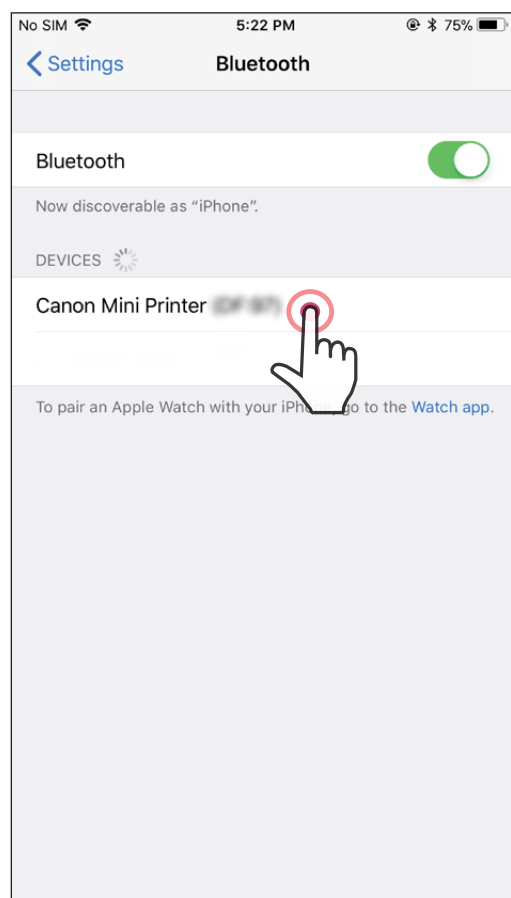
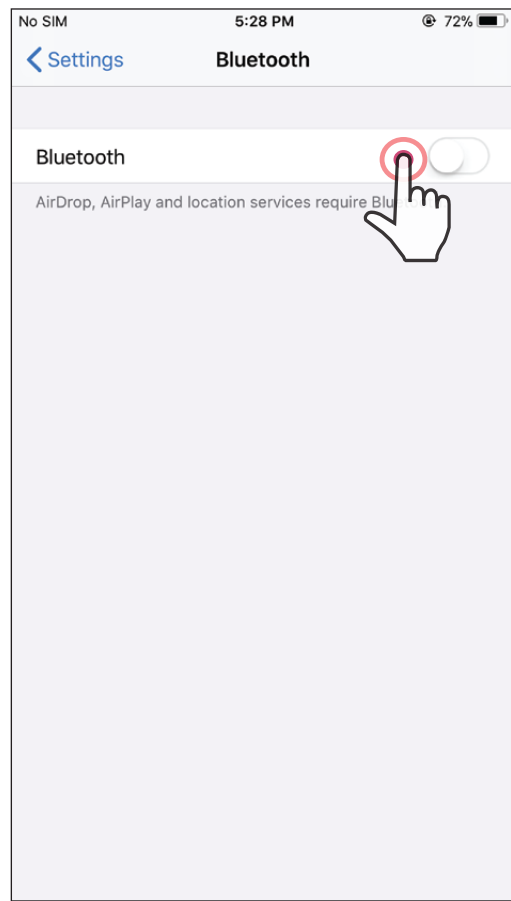
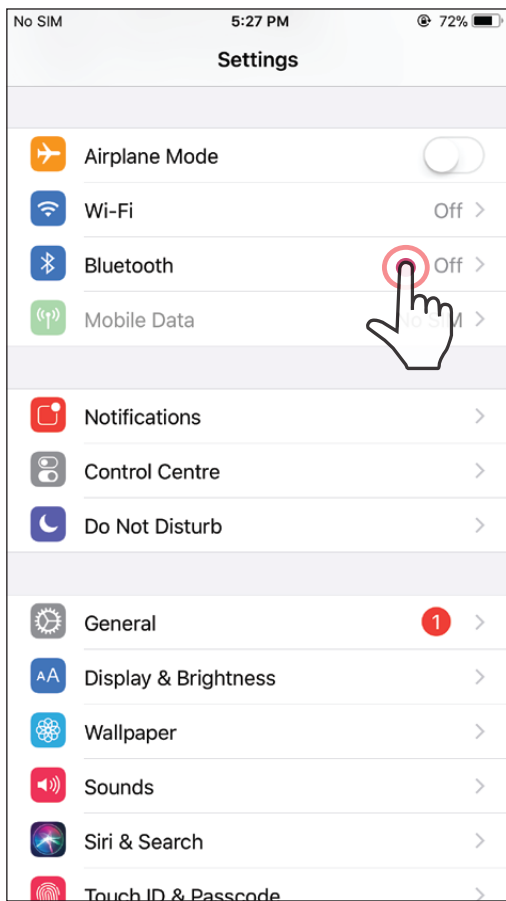
— หรือ —

- ③ ทางเลือก ข - เพิ่มเครื่องพิมพ์ไปยังแอป ไปที่ "การตั้งค่าเครื่องพิมพ์" ในเมนูหลัก  
แตะ "เพิ่มเครื่องพิมพ์" แล้วเลือกเครื่องพิมพ์  
เครื่องพิมพ์ของคุณจะแสดงขึ้นในรายการ "เครื่องพิมพ์"  
และไอคอนจะเปลี่ยนไปแสดงระดับแบตเตอรี่เมื่อเชื่อมต่อแล้ว

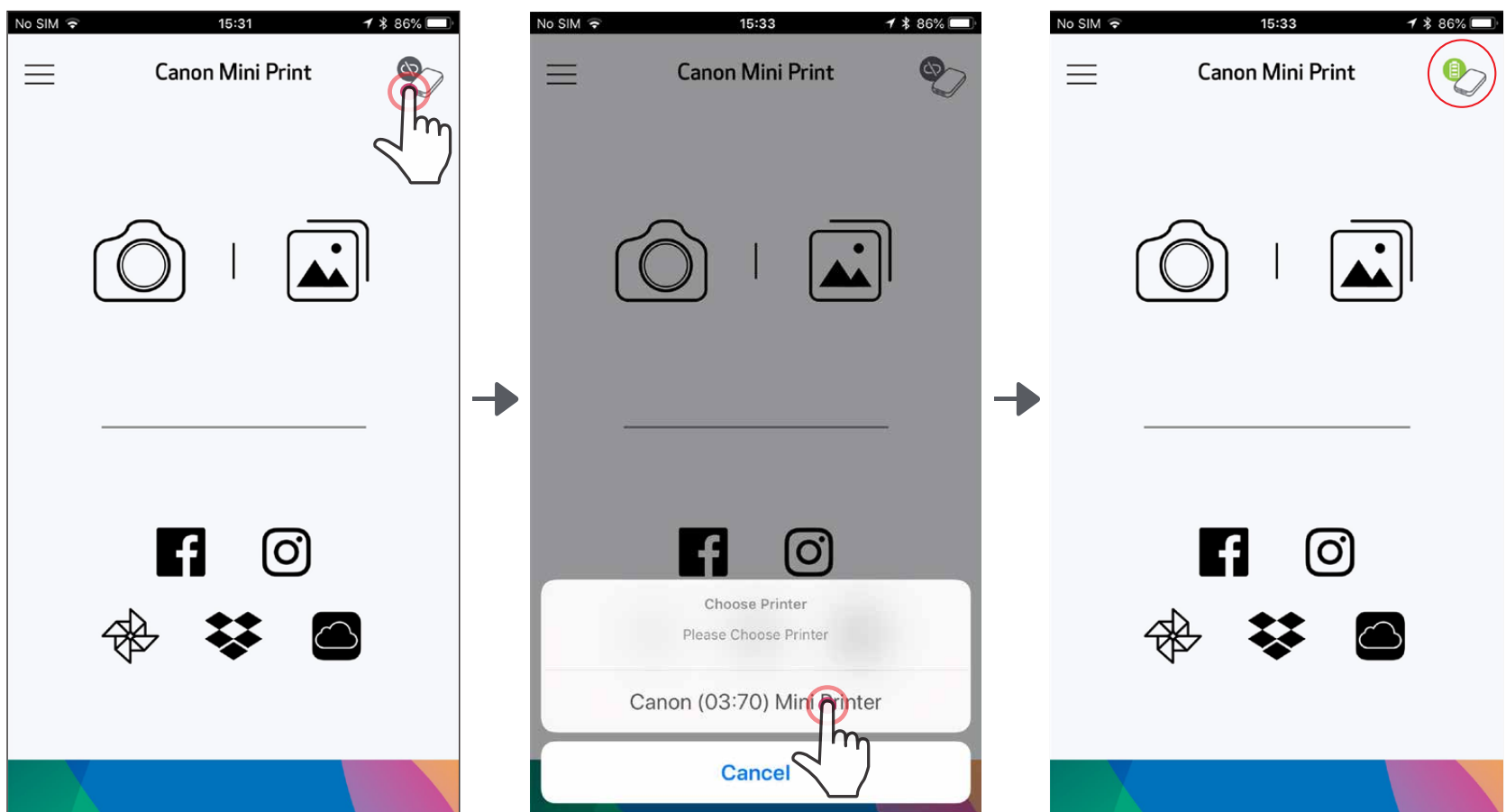


# การจับคู่กับ iOS

- ① เปิดเครื่องพิมพ์โดยกดปุ่มเปิด/ปิดเครื่องค้างไว้จนกระทั่งไฟ LED แสดงสถานะติดสว่าง
- ② เปิด "การตั้งค่า" ของอุปกรณ์เคลื่อนที่เพื่อเปิดใช้งานบลูทูธ และจับคู่กับเครื่องพิมพ์

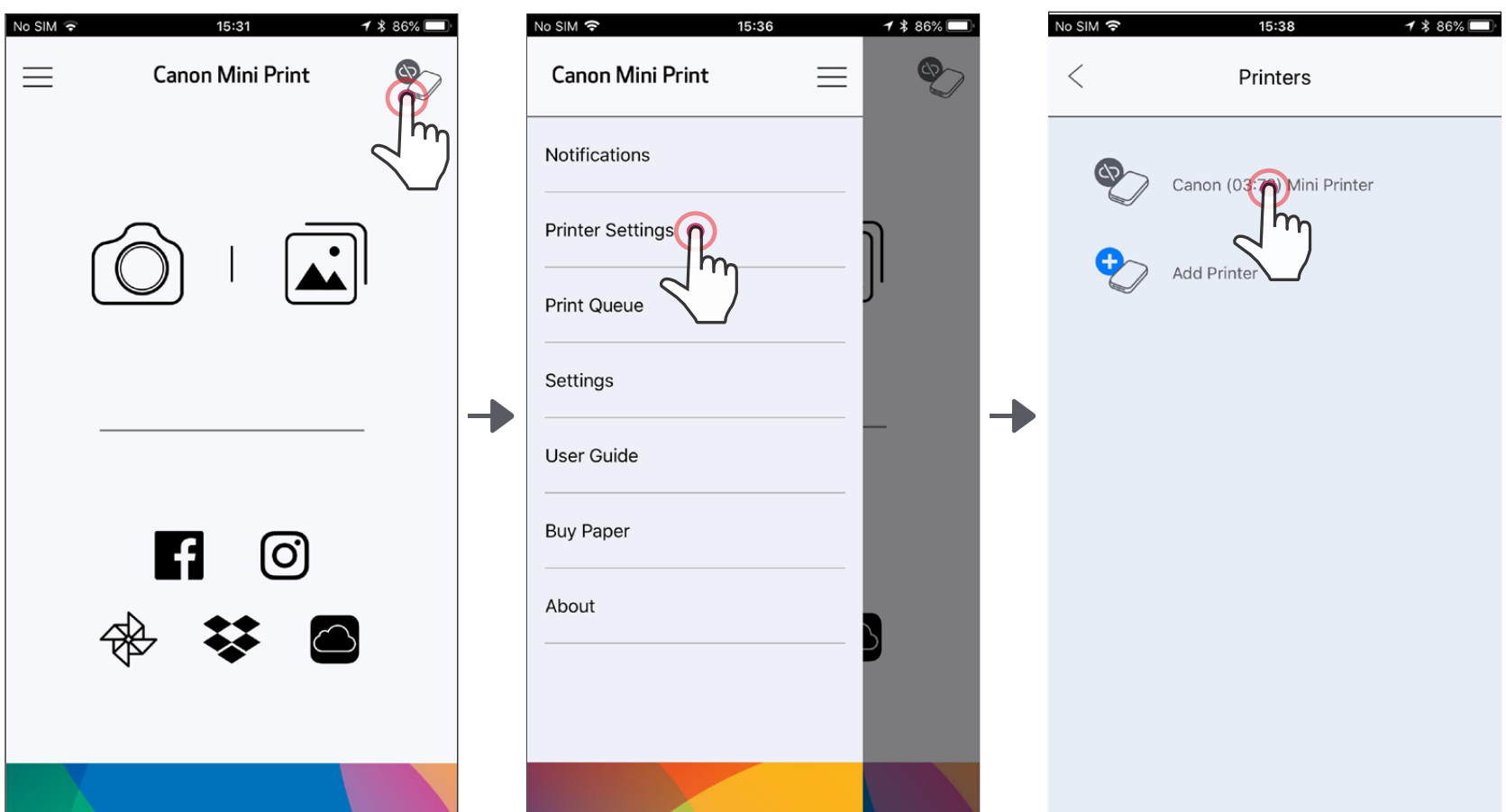


③ ทางเลือก ก - เพิ่มเครื่องพิมพ์ไปยังแอป แต่ละไอคอนที่มุมขวาบนแล้วเลือกเครื่องพิมพ์ ไอคอนจะเปลี่ยนไปแสดงระดับแบตเตอรี่เมื่อเชื่อมต่อแล้ว



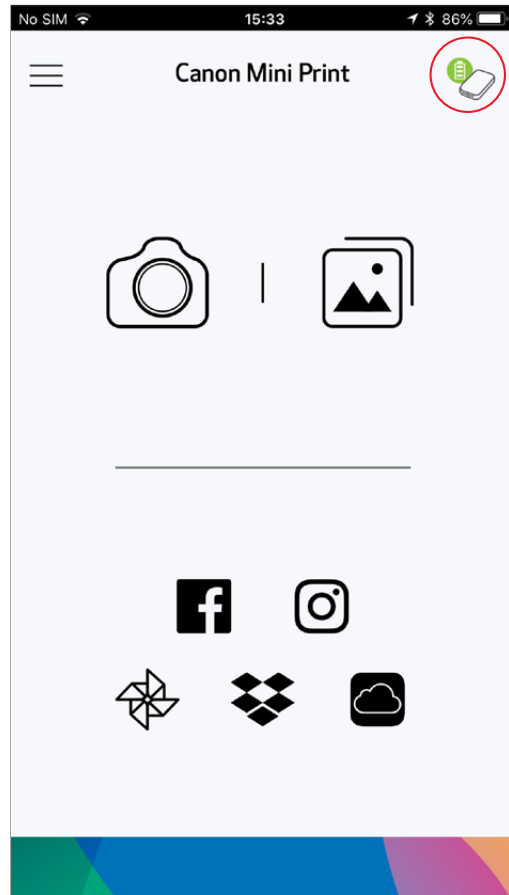
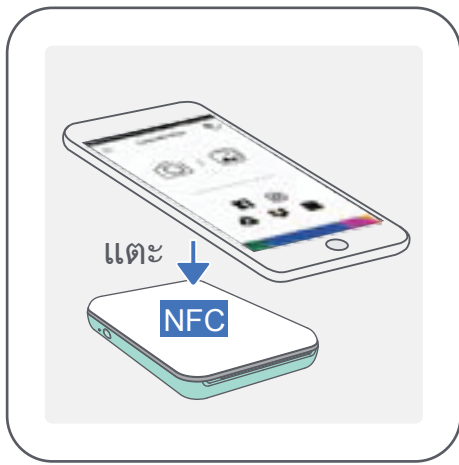
— หรือ —

③ ทางเลือก ข - เพิ่มเครื่องพิมพ์ไปยังแอป ไปที่ "การตั้งค่าเครื่องพิมพ์" ในเมนูหลัก และ "เพิ่มเครื่องพิมพ์" แล้วเลือกเครื่องพิมพ์ เครื่องพิมพ์ของคุณจะแสดงขึ้นในรายการ "เครื่องพิมพ์" และไอคอนจะเปลี่ยนไปแสดงระดับแบตเตอรี่เมื่อเชื่อมต่อแล้ว



# การจับคู่กับ Andriod (ด้วย NFC)

- ① ตรวจสอบให้แน่ใจว่าเปิดใช้งาน NFC และบลูทูธบนอุปกรณ์เคลื่อนที่ของคุณแล้ว
- ② เปิดแอป Canon Mini Print
- ③ วางอุปกรณ์เคลื่อนที่ของคุณไว้บนเครื่องพิมพ์
- ④ เครื่องพิมพ์จะจับคู่กับอุปกรณ์เคลื่อนที่โดยอัตโนมัติ



## ! หมายเหตุ

### ไอคอนสถานะเครื่องพิมพ์ (แสดงในแอป)



เพิ่มเครื่องพิมพ์ใหม่



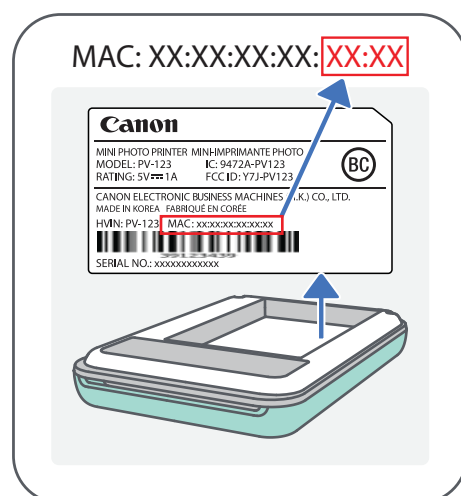
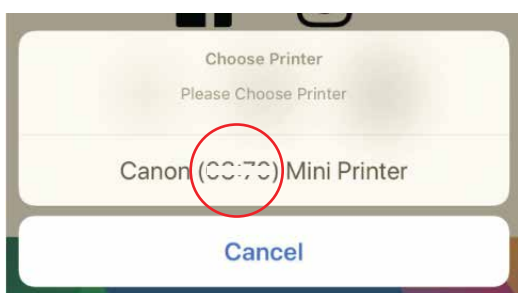
เครื่องพิมพ์ไม่ได้เชื่อมต่อ



เครื่องพิมพ์เชื่อมต่อแล้ว  
(สถานะแบตเตอรี่ปรากฏขึ้น)

### เกี่ยวกับการจับคู่

- เครื่องพิมพ์หนึ่งเครื่องสามารถจับคู่กับอุปกรณ์ iOS/Android ได้หนึ่งอุปกรณ์เท่านั้น
- อุปกรณ์ iOS/Android หนึ่งเครื่องสามารถเชื่อมต่อกับเครื่องพิมพ์ได้หลายเครื่อง หากต้องการจับคู่กับเครื่องพิมพ์เพิ่มเติม ให้ไปที่ การตั้งค่าเครื่องพิมพ์ ในเมนูหลัก แล้วแตะ "เพิ่มเครื่องพิมพ์"
- ค้นหาและจับคู่เครื่องพิมพ์ที่ชื่อ "เครื่องพิมพ์มินิ Canon (xx:xx)" ตรวจสอบว่าตัวเลข 4 หลักสุดท้ายของ MACnumber (xx:xx) บนฉลากด้านในเครื่องพิมพ์ตรงกัน
- การค้นหาและการถ่ายโอนภาพของบลูทูธอาจล้มเหลว โดยขึ้นอยู่กับสภาพแวดล้อม โปรดตรวจสอบสถานะบลูทูธบนอุปกรณ์เคลื่อนที่ของคุณ แล้วลองอีกครั้ง

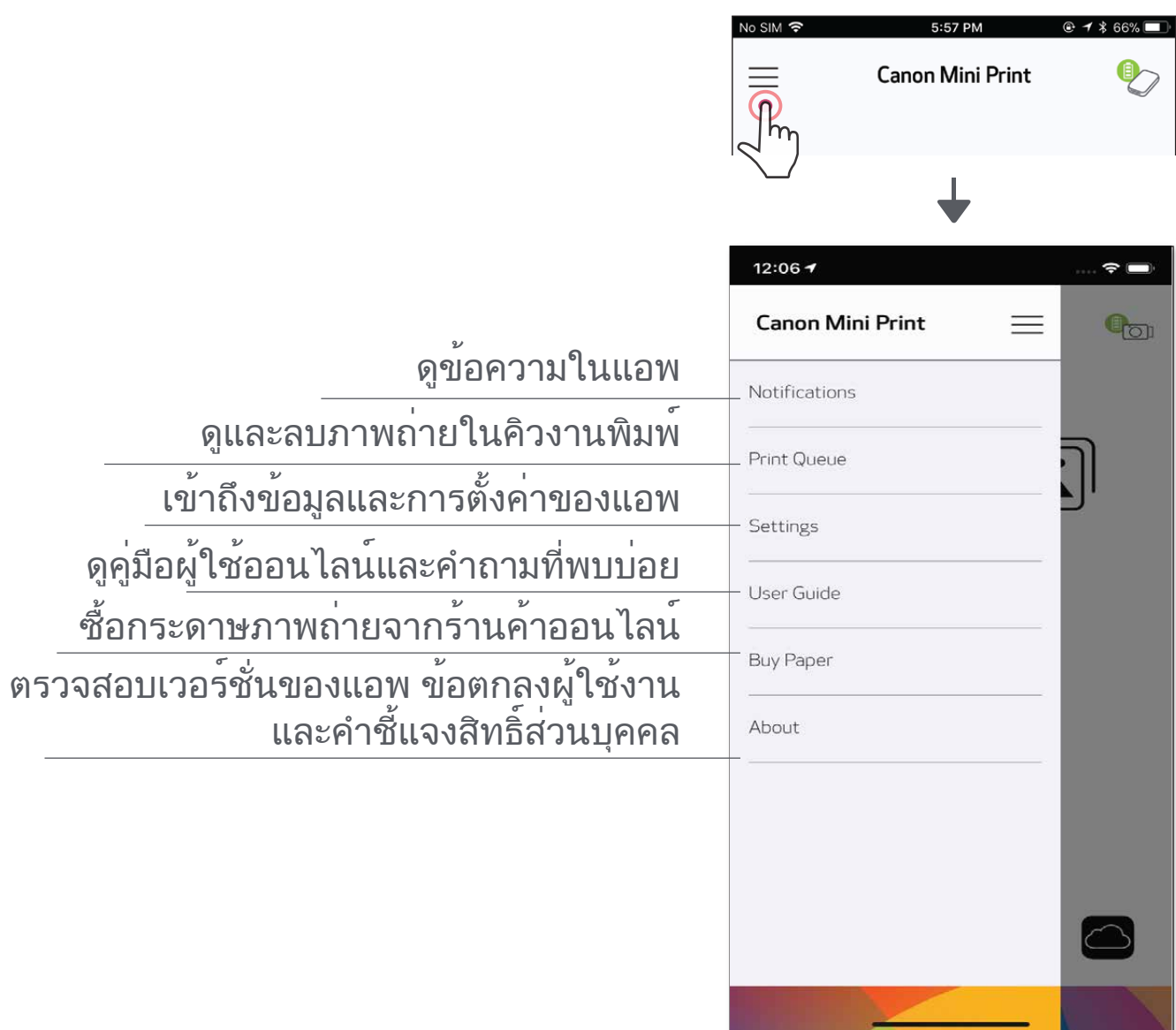


# อินเทอร์เน็ตเพชผู้ใช้

## หน้าจอแรก



## เมนูหลัก





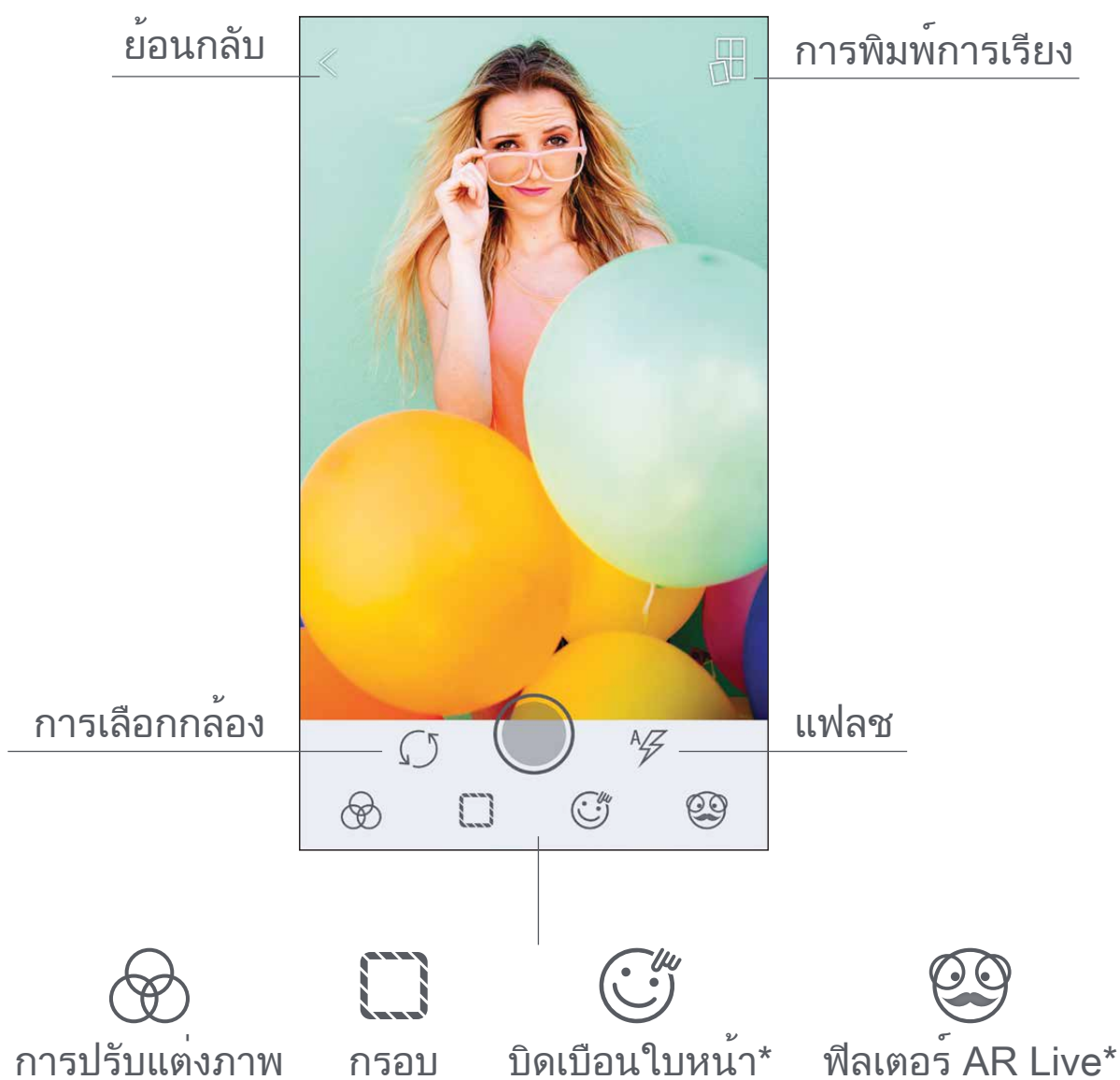
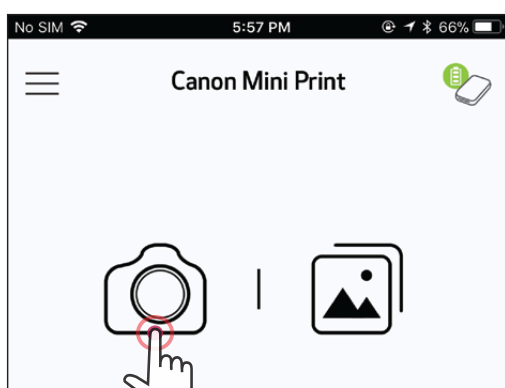
ประสบการณ์การใช้งานแอป คุณสมบัติ และอัลบั้มออนไลน์ที่มีให้บริการอาจแตกต่างกันไปตามอุปกรณ์และภูมิภาคของคุณ

1) ต้องมีการเชื่อมต่ออินเทอร์เน็ต ต้องมีบัญชีโซเชียลมีเดียหรือบัญชีระบบคลาวด์ที่ใช้งานอยู่จึงจะใช้ได้



# โหมดกล้อง



- ① บนหน้าจอแรก ให้แตะ [  ] เพื่อถ่ายภาพ (หรือแตะไอคอนด้านล่างสุดเพื่อถ่ายภาพพร้อมเอฟเฟกต์)
- ② เมื่อถ่ายภาพแล้ว คุณสามารถสั่งพิมพ์ แก้ไข แชร์ หรือบันทึกได้
- ③ หากต้องการพิมพ์ ให้แตะ [  ].

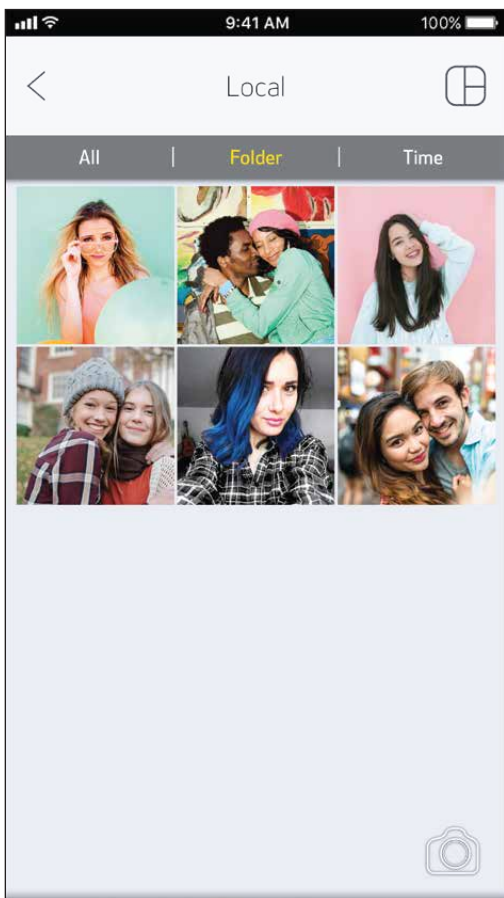
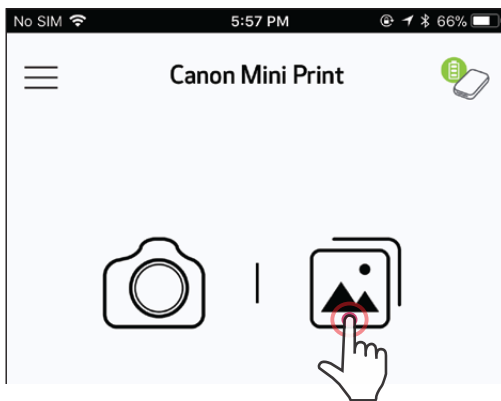


\* ต้องใช้การตรวจจับใบหน้าในภาพถ่าย

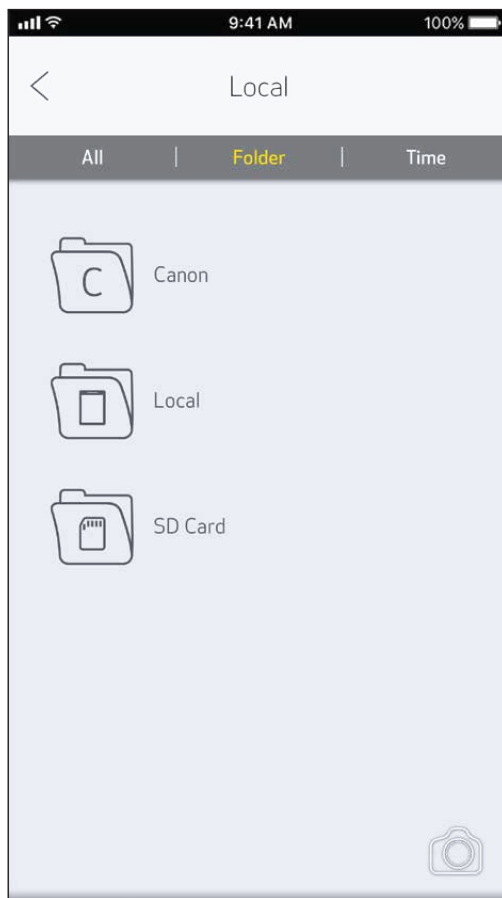
# แกลเลอรีภาพถ่าย

ในแกลเลอรีภาพถ่าย คุณสามารถเรียกดูภาพต่างๆ ในมุมมองแกลเลอรีตามโฟลเดอร์หรือตามปฏิทินได้

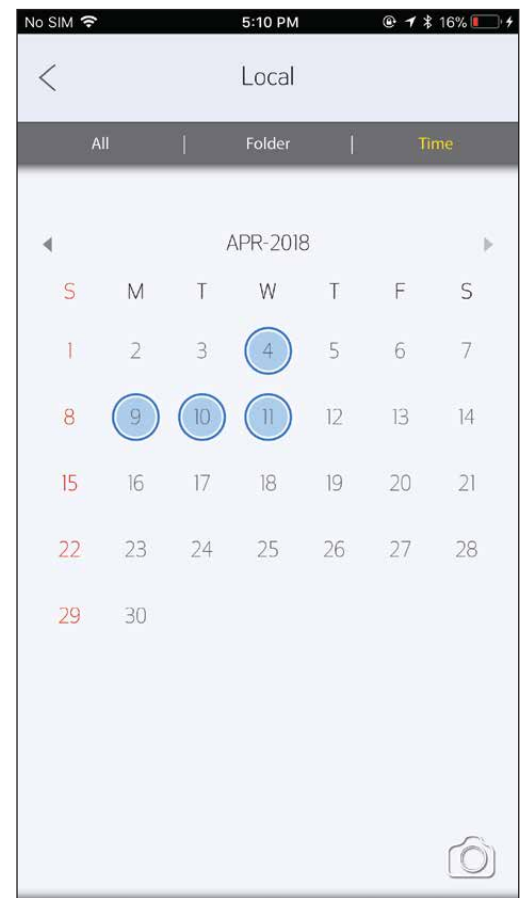
- ① บนหน้าจอแรก ให้แตะ [  ] เพื่อดูแกลเลอรีภาพถ่าย
- ② เมื่อเลือกภาพถ่ายแล้ว คุณสามารถสั่งพิมพ์ แก้ไข แชร์ หรือบันทึกได้
- ③ หากต้องการพิมพ์ ให้แตะ [  ]



ภาพถ่ายทั้งหมด - แกลเลอรี




มุมมองโฟลเดอร์



มุมมองปฏิทิน

# พิมพ์ภาพถ่าย

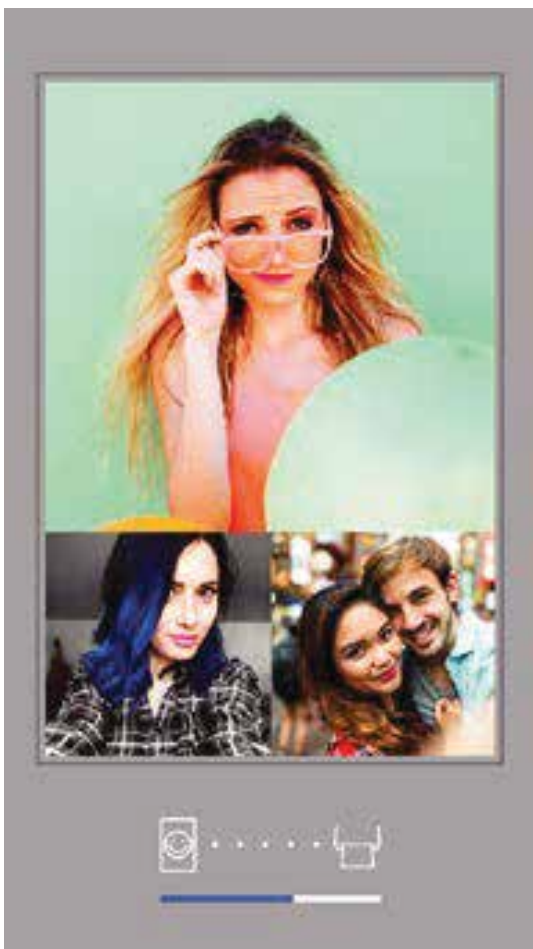


- ① เมื่อพร้อมแล้ว ให้แตะ [  ] เพื่อพิมพ์ภาพถ่ายของคุณ ตรวจสอบให้แน่ใจว่าเครื่องพิมพ์เปิดอยู่และจับคู่/เชื่อมต่อแล้ว
- ② หน้าจอความคืบหน้าจะปรากฏขึ้นเพื่อแสดงว่าภาพของคุณกำลังส่งไปยังเครื่องพิมพ์และกำลังพิมพ์

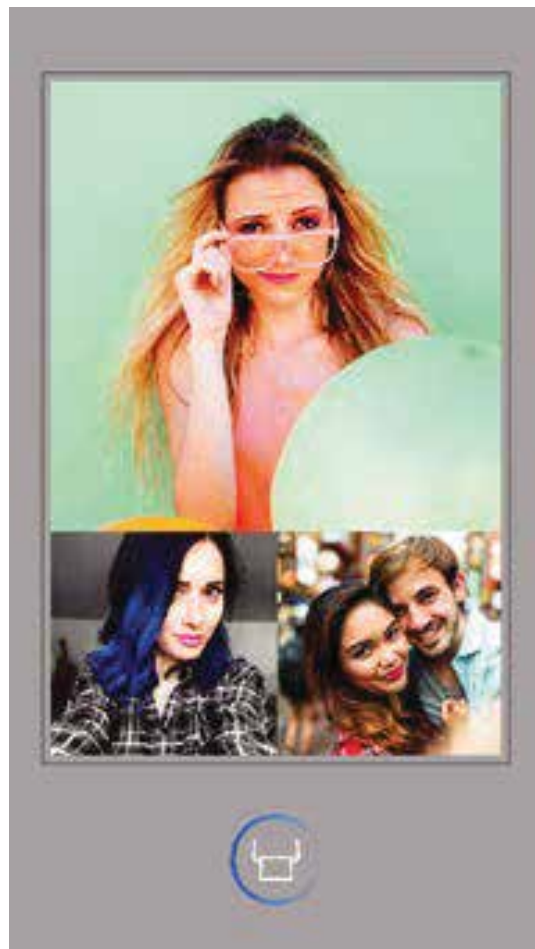
ไฟ LED แสดงสถานะเปิด/ปิดเครื่องจะกะพริบเป็นสีขาว หามออกหรือปิดแอฟจนกว่าการพิมพ์จะเสร็จสมบูรณ์

## หมายเหตุเกี่ยวกับคิวงานพิมพ์:

ภาพถ่ายของคุณจะถูกเก็บไว้ในคิวงานพิมพ์หากเครื่องพิมพ์เปิดอยู่หรือไม่ได้เชื่อมต่อขณะที่คุณส่งงานพิมพ์ หากต้องการนำงานพิมพ์ออกจากคิว เพียงเปิดเครื่องพิมพ์และเชื่อมต่อใหม่ ระบบจะถามว่าคุณต้องการพิมพ์ภาพที่อยู่ในคิวงานพิมพ์หรือไม่ หากต้องการดูหรือลบภาพถ่ายในคิวงานพิมพ์ ให้ไปที่เมนูหลัก > คิวงานพิมพ์



กำลังส่งไปที่เครื่องพิมพ์



กำลังพิมพ์

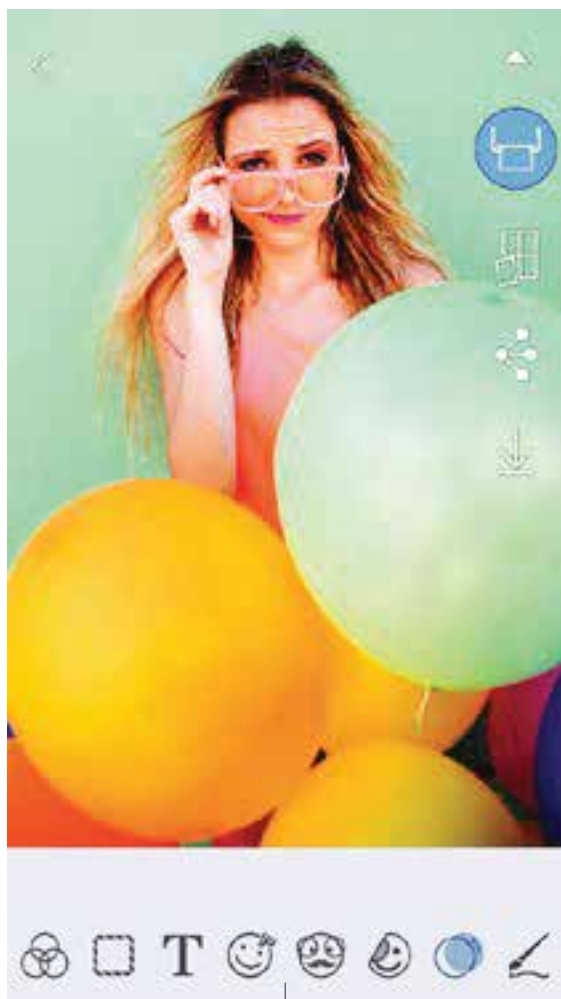
## ! หมายเหตุ

- ภาพที่พิมพ์ออกมาอาจแตกต่างจากภาพถ่ายต้นฉบับ เนื่องจาก "เทคโนโลยีหน้าจอ" ที่ใช้แสดงสีบนอุปกรณ์เคลื่อนที่แตกต่างจาก "เทคโนโลยีการพิมพ์" ที่ใช้พิมพ์สีบนกระดาษ (การพิมพ์แบบถ่ายโอนความร้อน)
- ห้ามใช้แรงดึงกระดาษออกมาในระหว่างที่พิมพ์หรือเมื่อกระดาษติด
- ห้ามเปิดฝากรอบด้านบนในระหว่างการพิมพ์ เนื่องจากอาจส่งผลกระทบต่อคุณภาพการพิมพ์
- หากสั่นหรือเขย่าเครื่องพิมพ์ อาจส่งผลกระทบต่อคุณภาพของงานพิมพ์

# ตกแต่งภาพถ่าย

คุณสามารถปรับแต่งภาพถ่ายด้วยตัวคุณเองโดยใช้การแก้ไขต่างๆ เช่น ฟิลเตอร์ สติ๊กเกอร์ ข้อความ และอื่นๆ อีกมากมาย

- ① แตะไอคอนที่แถบด้านล่างของหน้าจอ
- ② ปรับแต่งได้ตามต้องการ!
- ③ อย่าลืมบันทึก แชร์ หรือพิมพ์สิ่งที่คุณเปลี่ยนแปลงก่อนออกจากหน้าจอ



  
การปรับแต่งภาพ

  
กรอบ

  
ข้อความ

  
บิตเป็นใบหน้า\*

  
ฟิลเตอร์ AR\*



  
สติ๊กเกอร์

  
ฟิลเตอร์ภาพ

  
ภาพวาด

  
ความสว่าง

  
ความเปรียบต่างของแสง

  
ความอิ่มตัวของสี

  
RGB

  
พลิก  
(แนวตั้ง)



  
พลิก  
(แนวนอน)

  
หมุน

\* ต้องใช้การตรวจจับใบหน้าในภาพถ่าย

## การใช้การพิมพ์การเรียง

ใช้ฟังก์ชันการพิมพ์การเรียง (Tile Print) เพื่อพิมพ์ภาพถ่ายใบเดียวลงในกระดาษหลายแผ่น เพื่อนำไปสร้างงานพิมพ์แบบเรียงต่อกันขนาดใหญ่

- ① เมื่อคุณพร้อมพิมพ์แล้ว ให้แตะ [  ] และแตะตัวเลือกงานพิมพ์ที่เรียงต่อกันในแบบ 2 x 2 หรือ 3 x 3 (เส้นจะปรากฏขึ้นเพื่อแสดงให้เห็นลักษณะที่ภาพถ่ายของคุณจะถูกแบ่งออก)
- ② แตะ [  ] เพื่อพิมพ์ภาพและประกอบเข้าด้วยกันเพื่อสร้างงานพิมพ์แบบเรียงต่อกันขนาดใหญ่

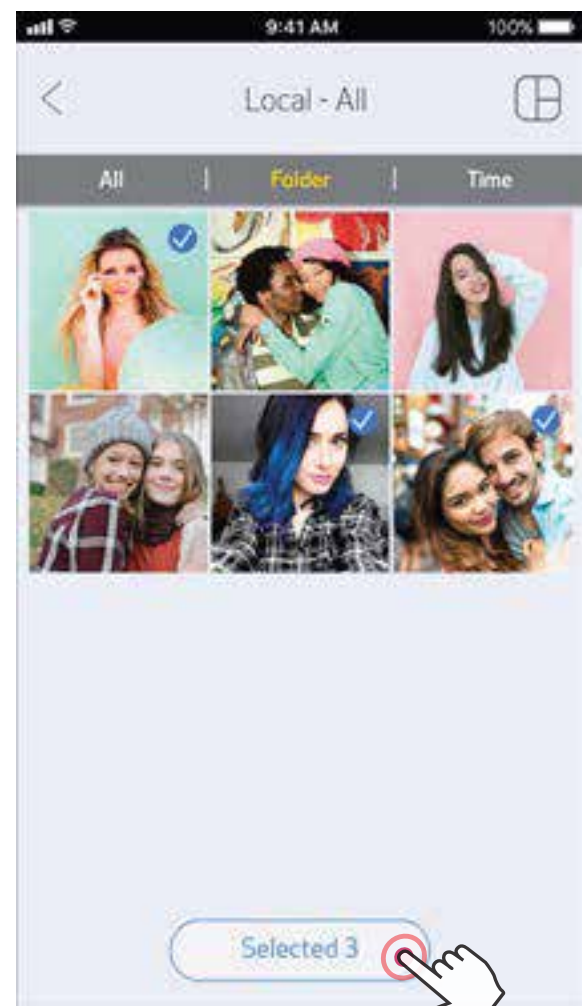
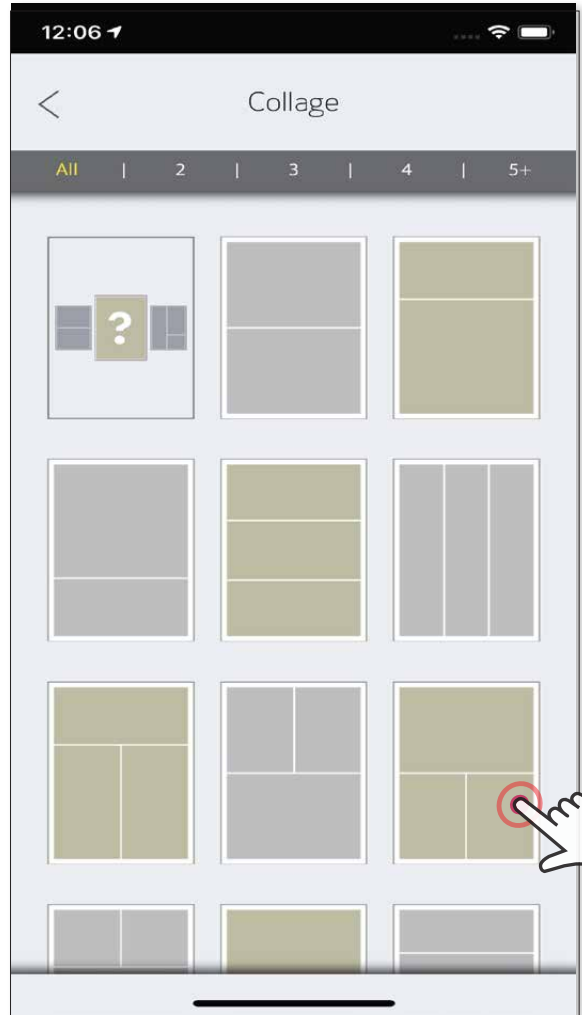
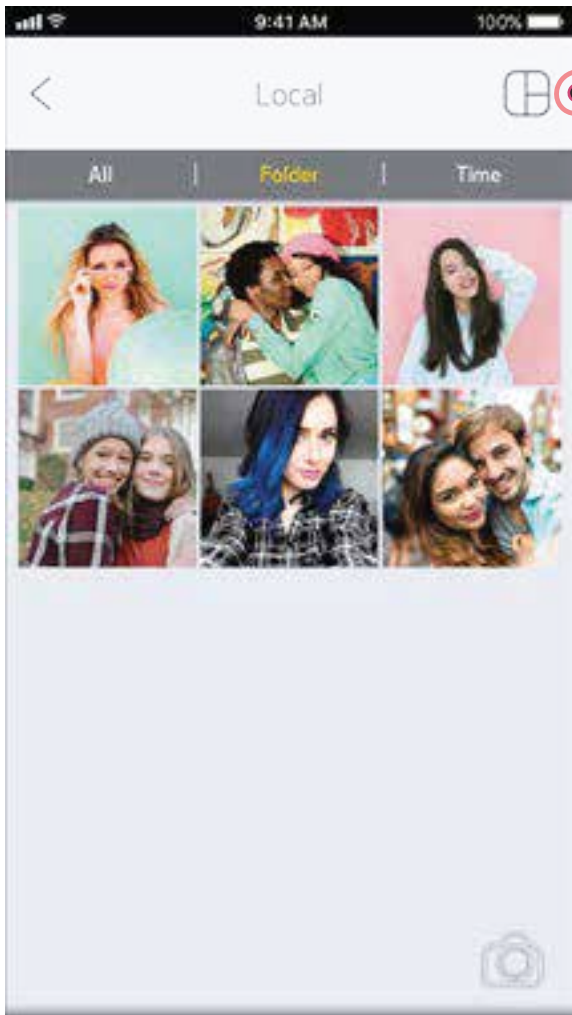


ในสหรัฐอเมริกา เครื่องหมายการค้า SMART SHEET, ZINK Technology และ ZINK เป็นเครื่องหมายการค้าของ ZINK Holdings LLC. และได้รับอนุญาตให้นำมาใช้แล้ว Apple, โลโก้ Apple, iPad, iPad Air, iPad Pro และ iPhone เป็นเครื่องหมายการค้าของ Apple Inc. ที่จดทะเบียนในสหรัฐอเมริกาและประเทศอื่นๆ App Store เป็นเครื่องหมายบริการของ Apple Inc. iOS เป็นเครื่องหมายหรือเครื่องหมายการค้าจดทะเบียนของบริษัท Cisco ในสหรัฐอเมริกาและประเทศอื่นๆ และได้รับอนุญาตให้นำมาใช้แล้ว Android, Google Play และโลโก้ Google Play เป็นเครื่องหมายการค้าของ Google LLC. บลูทูธเป็นเครื่องหมายการค้าจดทะเบียนของ Bluetooth SIG Wi-Fi เป็นเครื่องหมายการค้าจดทะเบียนของ Wi-Fi Alliance ชื่อผลิตภัณฑ์ ชื่อแบรนด์ และโลโก้ของผู้ผลิตอื่นๆ ทั้งหมดเป็นเครื่องหมายการค้าของบริษัทที่เป็นเจ้าของ

# การใช้การพิมพ์ภาพปะติด


ใช้ฟังก์ชันภาพปะติดเพื่อพิมพ์ภาพถ่าย 4 ใบลงบนกระดาษขนาด 2x3 นิ้วจำนวนหนึ่งแผ่น

- ① เปิดภาพถ่ายของคุณในแกลเลอรีภาพถ่ายหรือจากอัลบั้มออนไลน์
- ② แตะ [⊞] เพื่อดูตัวเลือกเทมเพลตภาพปะติด และเลือกเทมเพลตที่คุณต้องการใช้ (คุณสามารถเลือกภาพถ่าย 2, 3 หรือ 4 ใบในเทมเพลต)
- ③ ทำเครื่องหมายจำนวนภาพถ่ายที่คุณต้องการสำหรับเทมเพลต แล้วแตะ "เลือก"
- ④ ปรับภาพถ่ายในภาพปะติดของคุณตามต้องการ แล้วแตะ [🖨️] หรือแชร์/บันทึก



# แชร์ภาพถ่าย

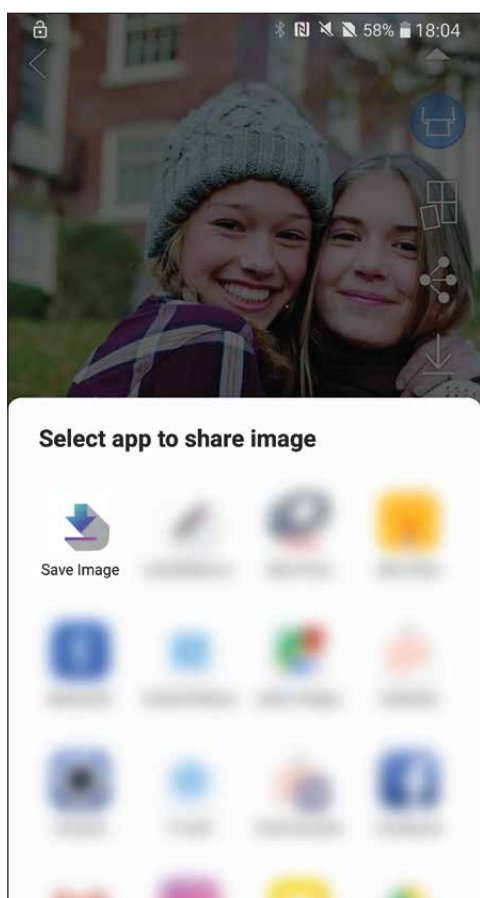
คุณสามารถแชร์หรือบันทึกภาพถ่ายและการแก้ไขได้ง่ายๆ

- ① เมื่อคุณพร้อมแล้ว ให้แตะ [  ] เพื่อเปิดตัวเลือกบนอุปกรณ์ของคุณ
- ② แชร์ด้วยแอปที่มีในรายการ หรือบันทึกลงในที่เก็บภาพถ่ายของอุปกรณ์



Android

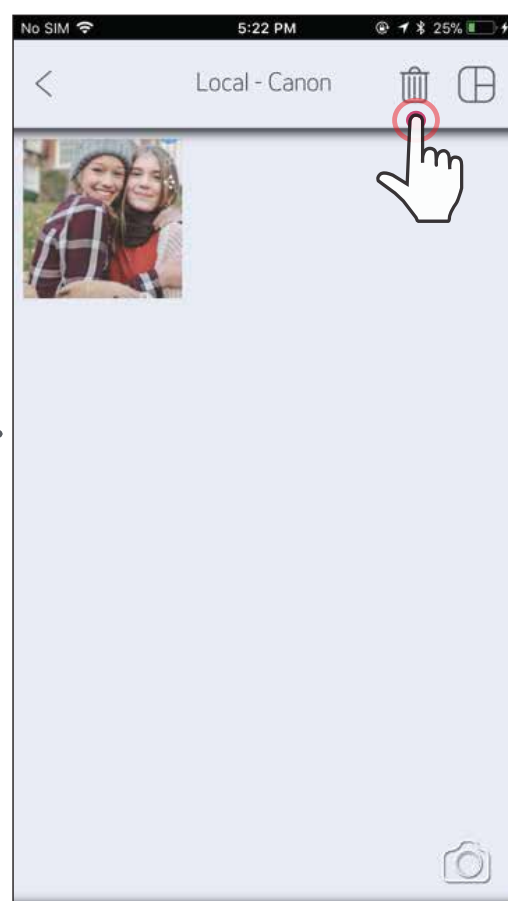
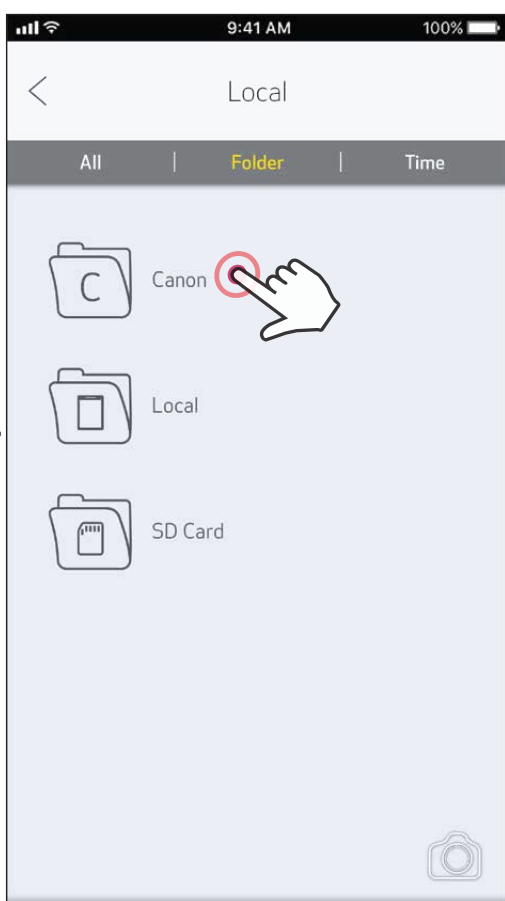
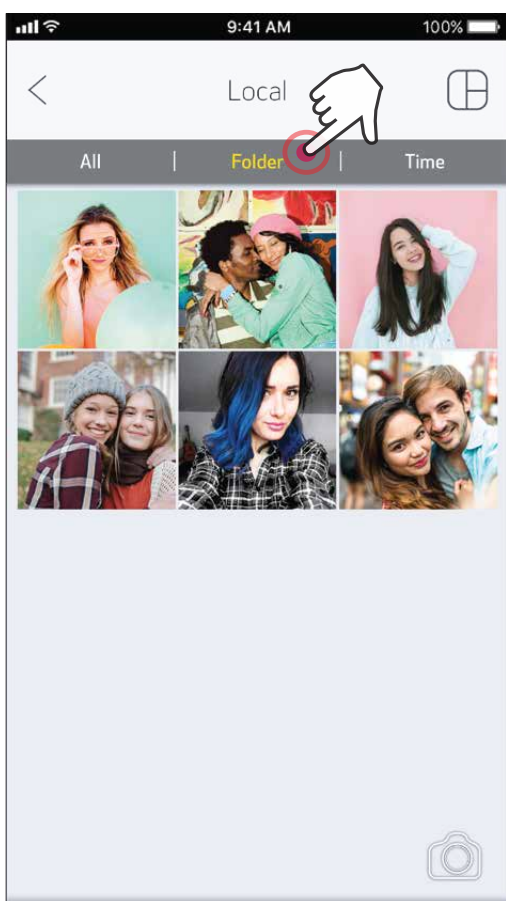
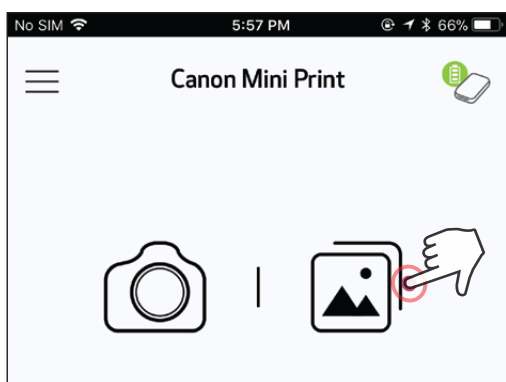
iOS



# บันทึกภาพถ่าย

คุณสามารถบันทึกภาพไปยังโฟลเดอร์ Canon ในแอปได้ง่ายๆ

- ① เมื่อคุณพร้อมแล้ว ให้แตะ [ ↓ ] เพื่อบันทึกภาพถ่าย
- ② หากต้องการดูภาพถ่ายที่บันทึกไว้ ให้แตะ [ 🖼️ ] จากนั้นแตะ “โฟลเดอร์” แล้วแตะ “ในเครื่อง - Canon”



- ① หากต้องการลบภาพถ่ายออกจากโฟลเดอร์ Canon ในแอป แตะ [ 🗑️ ] เพื่อดูแกลเลอรีภาพถ่าย
- ② แตะ “โฟลเดอร์” แล้วแตะ “ในเครื่อง - Canon”
- ③ แตะถึงขยะ จากนั้นเลือกภาพถ่ายที่คุณต้องการลบออกโดยถาวร

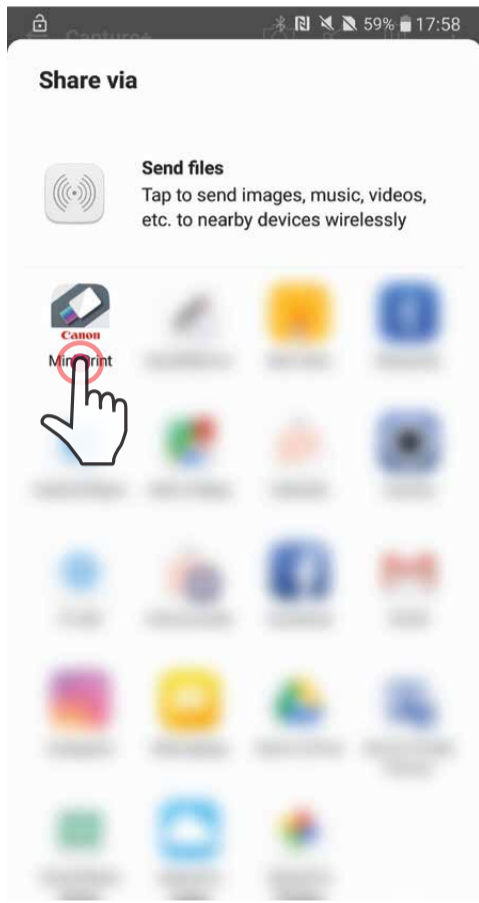


# ส่งไปที่ Mini Print

ส่งภาพถ่ายในแกลเลอรีภาพถ่ายหรือม้วนฟิล์มบนอุปกรณ์ของคุณไปที่แอป Canon Mini Print

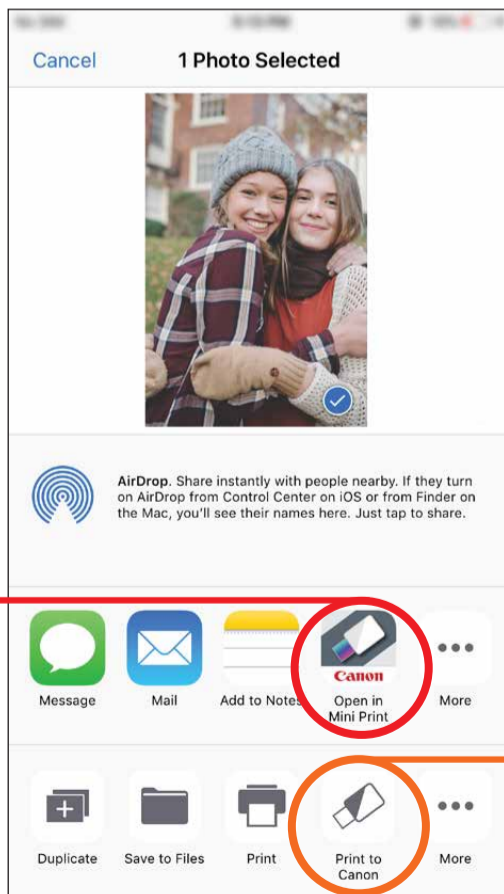
## สำหรับ Android

- ① ค้นหาภาพถ่ายในแกลเลอรีบนอุปกรณ์ของคุณแล้วแตะปุ่มแชร์
- ② แตะไอคอน Mini Print เพื่อส่งภาพถ่ายไปที่แอปเพื่อตัดต่อและสั่งพิมพ์



## สำหรับ iOS

- ① ค้นหาภาพถ่ายในแกลเลอรีบนอุปกรณ์ของคุณแล้วแตะปุ่มแชร์
- ② ทางเลือก ก - แตะ "เปิดใน Mini Print" เพื่อส่งภาพถ่ายไปที่หน้าจอตัดต่อของแอปเพื่อตัดต่อและพิมพ์ภาพถ่าย
- ③ ทางเลือก ข - แตะ "สั่งพิมพ์ไปที่ Canon" เพื่อส่งภาพถ่ายไปที่คิวงานพิมพ์โดยตรง



หน้าจอตัดต่อ

คิวงานพิมพ์

# ข้อมูลจำเพาะ

แหล่งจ่ายไฟ	แบตเตอรี่ภายในแบบชาร์จได้ 500 mAh Li-Polymer 7.4 V
ความเร็วในการชาร์จ	ประมาณ 90 นาที (ชาร์จเต็ม)
ขนาด	118.3 (ยาว) x 82.4 (กว้าง) x 18.7 (สูง) มม.
น้ำหนัก	160 กรัม
การเชื่อมต่อ	บลูทูธ 4.0
ระบบปฏิบัติการที่ใช้งานได้	iOS 9.0 ขึ้นไป และ Android 4.4 ขึ้นไป
เทคโนโลยีการพิมพ์	ZINK™
ความละเอียดของงานพิมพ์	314 x 400 dpi (จุดต่อนิ้ว)
การพิมพ์แบบไร้ขอบ	ใช่
กระดาษที่ใช้ร่วมกันได้	กระดาษภาพถ่าย Canon ZINK™: ZP-2030-20 (20 แผ่น) ZP-2030-50 (50 แผ่น) 2 x 3 นิ้ว / ด้านหลังลอกแล้วแปะได้ / ไร้รอยเปื้อน / กันน้ำและการฉีกขาด
ความจุกระดาษ	กระดาษภาพถ่าย ZINK™ สูงสุด 10 แผ่น + SMART SHEET™ 1 แผ่น
หน่วยความจำ	512Mb
พารามิเตอร์ด้านสภาพแวดล้อม	<ul style="list-style-type: none"><li>• อุณหภูมิที่แนะนำสำหรับการใช้งาน การชาร์จ และการจัดเก็บเครื่องพิมพ์: 15° - 32° C</li><li>• ความชื้นที่แนะนำสำหรับการใช้งาน การชาร์จ และการจัดเก็บเครื่องพิมพ์: ความชื้นสัมพัทธ์ 40-55%</li><li>• อุณหภูมิการทำงาน: 5° - 40°C</li><li>• ความชื้นสำหรับการใช้งาน: ความชื้นสัมพัทธ์ &lt;70%</li></ul>
ระบบปิดอัตโนมัติ	ไม่มี / 3 นาที / 5 นาที / 10 นาที (เลือกได้ในแอป)
อะแดปเตอร์จ่ายไฟ	กระแสเอาต์พุต: 1A (นาที่) <span style="float: right;">แรงดันไฟ: 5V</span>

\* อาจมีการเปลี่ยนแปลงโดยไม่ ต้ องแจ้ง ึ่งให้ ทราบ

## RMN: PP1002

หมายเลขประจำรุ่นตามข้อบังคับกำหนดขึ้นเพื่อจุดประสงค์ในการระบุตามข้อบังคับ.